

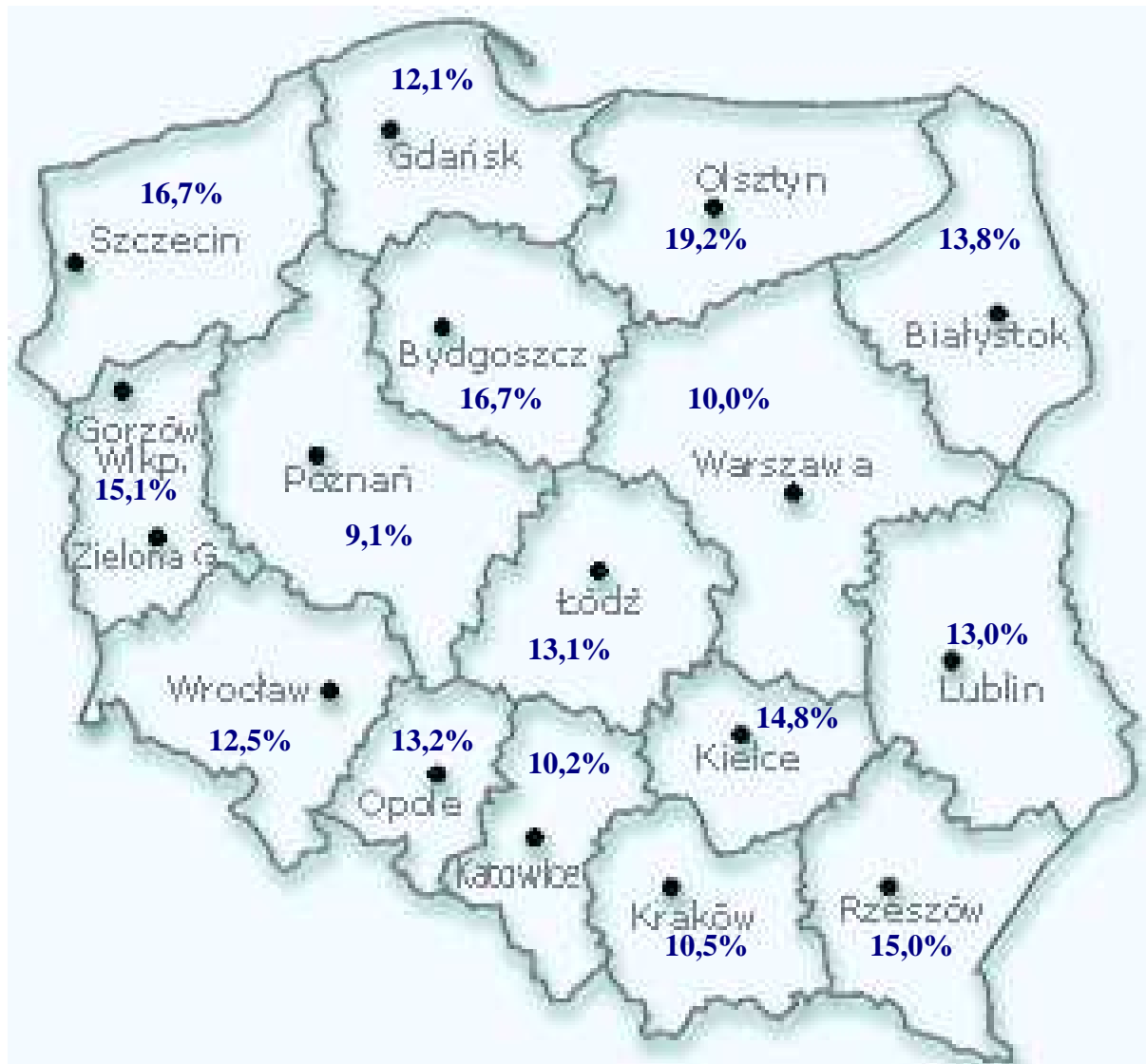


---

**RANKING ZAWODÓW  
DEFICYTOWYCH I NADWYŻKOWYCH  
DLA POWIATU KOLSKIEGO  
ZA 2012 ROK**

## 1. Ogólna charakterystyka rynku pracy

**Stopa bezrobocia w Polsce w podziale na poszczególne województwa stan na 30.06.2012r. (w kraju wynosi 12,4%):**



## Stopa bezrobocia w województwie Wielkopolskim w podziale na poszczególne powiaty (stan na 30.06.2012r.)



## Struktura bezrobocia

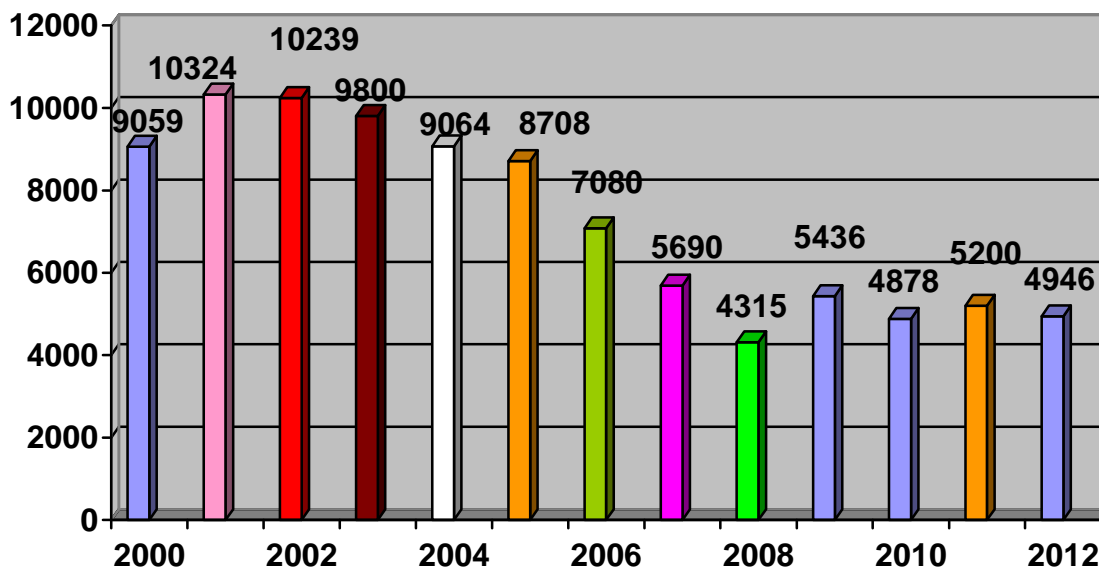
Bezrobotni	31.VI.2012 r.	31.X.2012 r.
	Ogółem	Ogółem
<b>Ogółem</b>	<b>4946</b>	<b>4924</b>
<b>W tym kobiety</b>	<b>2816</b>	<b>2810</b>
<b>Z prawem do zasiłku</b>	<b>608</b>	<b>538</b>
<b>Wiek</b>		
18-24	1262	1359
25-34	1458	1448
35-44	990	981
45-54	826	756
55-59	342	316
60-64	68	64
<b>Wykształcenie</b>		
Wyższe	486	512
Policealne i średnie zawodowe	1207	1200
Średnie ogólnokształcące	460	416
Zasadnicze zawodowe	1500	1522
Gimnazjalne i poniżej	1293	1274
<b>Staż pracy</b>		
Do 1 roku	722	727
1-5	1308	1334
5-10	726	674
10-20	631	613
20-30	324	304
30 lat i więcej	103	91
bez stażu	1132	1181
<b>Czas pozostawania bez pracy w miesiącach</b>		
Do 1	479	568
1-3	674	852
3-6	900	812
6-12	1098	901
12-24	971	898
Pow. 24	824	893

Na koniec czerwca 2012 r. w powiecie kolskim było zarejestrowanych 4 946 osób bezrobotnych i liczba ta była niższa od stanu z końca 2011 roku o 254 osoby.

Bezrobotni zarejestrowani w końcu czerwca 2012 r. w powiecie kolskim stanowili 14,4 % ludności aktywnej zawodowo, co oznacza spadek o 0,7 % w porównaniu z końcem 2011 roku.

W pierwszym półroczu 2012 zarejestrowano łącznie 3211 osób, wyrejestrowano 3465 osób, w tym 1846 na podjęcie pracy.

#### **Liczba bezrobotnych powiatu kolskiego w poszczególnych latach**



#### **Bezrobocie kobiet**

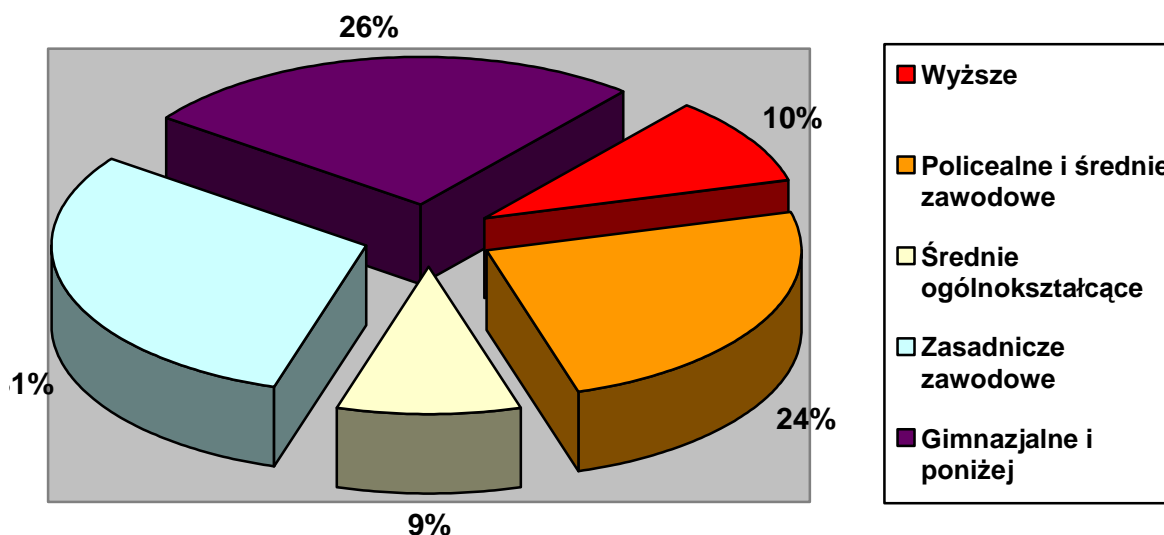
W końcu czerwca 2012 r. wśród bezrobotnych było zarejestrowanych 2 816 kobiet, tj. 56,9 % ogółu bezrobotnych.

#### **Bezrobotni według wieku**

Na koniec czerwca 2012 r. najliczniejszą grupę wśród zarejestrowanych bezrobotnych z powiatu kolskiego stanowili ludzie młodzi w wieku 25 - 34 lata (1458 osób), następnie w wieku 18 - 24 lata (1262 osoby). Wyżej wymienione grupy stanowiły 54,9 % ogółu wszystkich zarejestrowanych bezrobotnych.

#### **Bezrobotni według wykształcenia**

Bezrobotni z wykształceniem zasadniczym zawodowym oraz gimnazjalnym i niższym stanowili 56,4% ogółu bezrobotnych.



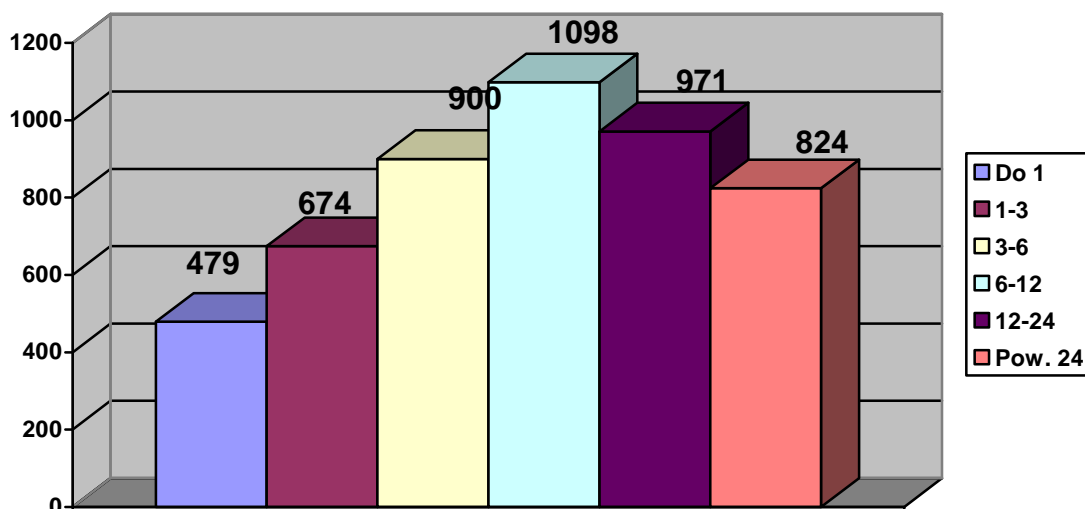
### Bezrobotni według stażu pracy

Na koniec omawianego okresu w ewidencji powiatowego urzędu pracy najwięcej było bezrobotnych bez stażu pracy (1 132 osoby) oraz legitymujących się stażem pracy do 5 lat (1 308 osób). Grupy te stanowiły 49,3 % ogółu bezrobotnych.

### Bezrobotni według czasu oczekiwania na pracę w miesiącach oraz długotrwale bezrobotni

Wśród bezrobotnych najwięcej jest osób zarejestrowanych w urzędach pracy od 6-12 miesięcy oraz 12-24 miesiące. Na koniec czerwca 2012 r. grupy te dominowały wśród ogółu zarejestrowanych bezrobotnych. W sumie było to 2 069 osób, tj. 41,8 % ogółu bezrobotnych powiatu kolskiego.

### Bezrobotni według czasu pozostawania bez pracy



### Bezrobocie w powiecie kolskim według gmin:

	Ilość bezrobotnych/Ilość bezrobotnych kobiet	Ilość długotrwale bezrobotnych	Ilość bezrobotnych z prawem do zasiłku
<b>Powiat kolski</b>	<b>4946 / 2816</b>	<b>2560</b>	<b>608</b>
<u>G. miejska</u>			
Koło	1385 / 780	694	199
<u>G. miejsko-wiejskie</u>			
Dąbie	413 / 211	240	41
Kłodawa	693 / 407	353	69
Przedecz	181 / 92	102	25
<u>G. wiejskie</u>			
Babiak	467 / 295	257	39
Chodów	201 / 112	125	22
Grzegorzew	279 / 161	155	22
Koło	365 / 219	177	61
Kościelec	358 / 204	153	64
Olszówka	242 / 120	125	20
Osiek Mały	362 / 215	179	46

## 2. Bezrobocie w powiecie kolskim według zawodów

Poniższa tabela przedstawia ilość bezrobotnych zarejestrowanych w PUP w Kole według zawodów:

Kod zawodu	Nazwa zawodu	Ilość bezrobotnych
"522301"	Sprzedawca*	736
"931301"	Robotnik budowlany	130
"515303"	Robotnik gospodarczy	101
"331403"	Technik ekonomista*	95

"932101"	Pakowacz	83
"753303"	Szwaczka	79
"411004"	Technik prac biurowych*	78
"722204"	Ślusarz*	77
"711202"	Murarz*	71
"911207"	Sprzątaczką biurową	71
"512001"	Kucharz*	68
"723103"	Mechanik pojazdów samochodowych*	65
"751204"	Piekarz*	62
"411090"	Pozostali pracownicy obsługi biurowej	48
"512002"	Kucharz małej gastronomii*	48
"751104"	Rozbieracz - wykrawacz	47
"514101"	Fryzjer*	46
"833203"	Kierowca samochodu ciężarowego	45
"322002"	Technik żywienia i gospodarstwa domowego*	41
"432103"	Magazynier	36
"751105"	Rzeźnik - wędliniarz*	34
"314207"	Technik rolnik*	33
"351203"	Technik informatyk*	32
"941201"	Pomoc kuchenna	32
"513101"	Kelner*	31
"522305"	Technik handlowiec*	31
"532201"	Opiekunka domowa	31

Najliczniejszą grupę elementarną wśród zarejestrowanych bezrobotnych stanowią osoby posiadające umiejętności sklasyfikowane w grupie „Sprzedawca”. Na koniec czerwca 2012 roku w Powiatowym Urzędzie Pracy w Kole zarejestrowanych było 736 osób w tej grupie, co stanowi 14,8% ogółu zarejestrowanych bezrobotnych. Kolejnymi najczęściej reprezentowanymi przez bezrobotnych zawodami i specjalnościami są grupy: „Robotnik budowlany” – 130 (2,6%), „Robotnik gospodarczy” - 101 osób (2,04%), „Technik ekonomista” - 95 osób (1,9%). Bezrobotni z powyższymi kwalifikacjami od lat stanowią znaczące kategorie zawodowe.

### 3. Struktura napływu do bezrobocia

Na sytuację na lokalnym rynku pracy oddziałują również zmiany liczby bezrobotnych, którzy napływają rejestrując się w poszczególnych zawodach. W roku 2012 r. w zawodzie sprzedawca zarejestrowało się 998 osób.

W pozostałych zawodach sytuacja ta przedstawia się następująco:

"522301"	Sprzedawca*	998
"931301"	Robotnik budowlany	236
"932101"	Pakowacz	146
"723103"	Mechanik pojazdów samochodowych*	140



"331403"	Technik ekonomista*	135
"411004"	Technik prac biurowych*	128
"711202"	Murarz*	123
"515303"	Robotnik gospodarczy	118
"512001"	Kucharz*	102
"722204"	Ślusarz*	101
"751204"	Piekarz*	95
"911207"	Sprzątaczką biurowa	91
"753303"	Szwaczka	84
"833203"	Kierowca samochodu ciężarowego	76
"411090"	Pozostali pracownicy obsługi biurowej	73
"514101"	Fryzjer*	71
"512002"	Kucharz małej gastronomii*	65
"751104"	Rozbieracz - wykrawacz	63
"322002"	Technik żywienia i gospodarstwa domowego*	60
"351203"	Technik informatyk*	57
"432103"	Magazynier	57
"723105"	Mechanik samochodów osobowych	57
"751105"	Rzeźnik - wędliniarz*	53
"311504"	Technik mechanik*	51
"325511"	Technik ochrony środowiska*	50
"522305"	Technik handlowiec*	49
"314207"	Technik rolnik*	48
"513101"	Kelner*	48
"721102"	Formierz odlewnik	47
"941201"	Pomoc kuchenna	46
"832203"	Kierowca samochodu osobowego	44
"722314"	Tokarz w metalu	43
"931203"	Meliorant	43

#### 4. Oferty pracy według zawodów w powiecie kolskim w pierwszym półroczu 2012 roku.

Najczęściej zgłaszane były oferty w następujących zawodach:

"522301"	Sprzedawca*	477
"931301"	Robotnik budowlany	114
"932101"	Pakowacz	81
"711202"	Murarz*	62
"723103"	Mechanik pojazdów samochodowych*	59
"751204"	Piekarz*	59
"331403"	Technik ekonomista*	54
"515303"	Robotnik gospodarczy	52
"911207"	Sprzątaczką biurowa	50
"722204"	Ślusarz*	47
"411090"	Pozostali pracownicy obsługi biurowej	44
"514101"	Fryzjer*	43
"751104"	Rozbieracz - wykrawacz	40
"833203"	Kierowca samochodu ciężarowego	40
"512001"	Kucharz*	36

"753303"	Szwaczka	35
"723105"	Mechanik samochodów osobowych	32
"411004"	Technik prac biurowych*	31
"512002"	Kucharz małej gastronomii*	26
"751105"	Rzeźnik - wędliniarz*	26
"351203"	Technik informatyk*	23
"931203"	Meliorant	23
"432103"	Magazynier	22
"722314"	Tokarz w metalu	22
"322002"	Technik żywienia i gospodarstwa domowego*	21
"753402"	Tapicer*	21
"832203"	Kierowca samochodu osobowego	21

## 5. Analiza zawodów nadwyżkowych i deficytowych.

**DEFICYTOWE (większa liczba ofert niż osób w danym zawodzie):**

Kod zawodu	Nazwa zawodu	Wskaźnik intensywności nadwyżki (deficytu) zawodów
"531202"	Asystent nauczyciela przedszkola	10
"721290"	Pozostali spawacze i pokrewni	10
"241202"	Doradca finansowy	5
"333105"	Spedytor	5
"711501"	Cieśla*	5
"722309"	Operator obrabiarek zespołowych	5
"911290"	Pozostałe pomoce i sprzętaczki biurowe, hotelowe i podobne	5
"911206"	Salowa	4
"962906"	Woźny	4
"441101"	Pomocnik biblioteczny	3,5
"244190"	Pozostali specjaliści do spraw rynku nieruchomości	3,3333
"214404"	Inżynier mechanik - maszyny i urządzenia przemysłowe	3
"341202"	Opiekun osoby starszej*	3
"441990"	Pozostali pracownicy obsługi biura gdzie indziej niesklasyfikowani	3
"524902"	Doradca klienta	3
"422602"	Recepcjonista	2,5
"712202"	Glazurnik	2,5
"524502"	Sprzedawca w stacji paliw	2,4
"222101"	Pielęgniarka	2,3333
"213303"	Specjalista ochrony środowiska	2
"523002"	Kasjer handlowy	2
"732201"	Drukarz*	2
"752305"	Pilarz	2
"814104"	Wulkanizator	2
"524302"	Konsultant / agent sprzedaży bezpośredniej	1,5
"515303"	Robotnik gospodarczy	1,3846

"411090"	Pozostali pracownicy obsługi biurowej	1,1136
"411004"	Technik prac biurowych*	1,0968

**NADWYŻKOWE (większa ilość osób w danym zawodzie niż liczba ofert pracy):**

<b>Kod zawodu</b>	<b>Nazwa zawodu</b>	<b>Wskaźnik intensywności nadwyżki (deficytu) zawodów</b>
"143990"	Pozostali kierownicy do spraw innych typów usług gdzie indziej niesklasyfikowani	0,3333
"311101"	Laborant chemiczny	0,3333
"311303"	Technik elektryk*	0,3333
"332302"	Zaopatrzeniowiec	0,3333
"431102"	Fakturzystka	0,3333
"712101"	Dekarz*	0,3333
"741101"	Elektromonter instalacji elektrycznych	0,3333
"742201"	Monter instalacji i urządzeń telekomunikacyjnych (telemonter)	0,3333
"941101"	Pracownik przygotowujący posiłki typu fast food	0,3333
"722204"	Ślusarz*	0,3191
"512001"	Kucharz*	0,3056
"751104"	Rozbieracz - wykrawacz	0,275
"711202"	Murarz*	0,2742
"432103"	Magazynier	0,2727
"243106"	Specjalista do spraw marketingu i handlu	0,25
"343301"	Bibliotekarz*	0,25
"522305"	Technik handlowiec*	0,25
"721102"	Formierz odlewnik	0,25
"933304"	Robotnik magazynowy	0,25
"832203"	Kierowca samochodu osobowego	0,2381
"522301"	Sprzedawca*	0,2138
"334306"	Technik administracji*	0,2
"712303"	Tynkarz	0,2
"811104"	Operator koparki	0,2
"752205"	Stolarz*	0,1875
"514101"	Fryzjer*	0,186
"833203"	Kierowca samochodu ciężarowego	0,15
"753402"	Tapicer*	0,1429
"341205"	Pracownik socjalny	0,125
"751204"	Piekarz*	0,1186
"741207"	Elektromonter (elektryk) zakładowy	0,1111
"235107"	Pedagog	0,1053
"931301"	Robotnik budowlany	0,0965
"541307"	Pracownik ochrony fizycznej bez licencji	0,0909
"751201"	Cukiernik*	0,0909
"723103"	Mechanik pojazdów samochodowych*	0,0847

"751105"	Rzeźnik - wędliniarz*	0,0769
"753303"	Szwaczka	0,0571

Niewielką grupę tworzą również zawody zrównoważone, tj. takie, na które zapotrzebowanie na rynku pracy odpowiada liczbie osób poszukujących pracy w danym zawodzie (wskaźnik intensywności nadwyżki / deficytu większy od 0,9 a mniejszy od 1,1).

#### Zawody zrównoważone w powiecie kolskim w 2012 roku.

Kod zawodu	Nazwa zawodu	Wskaźnik intensywności nadwyżki (deficytu) zawodów
"411004"	Technik prac biurowych*	1,0968
"121101"	Główny księgowy	1
"122102"	Kierownik działu sprzedaży	1
"242309"	Specjalista do spraw rekrutacji pracowników	1
"243107"	Specjalista do spraw reklamy	1
"264303"	Filolog - filologia polska	1
"322001"	Dietetyk*	1
"325907"	Terapeuta zajęciowy*	1
"331203"	Referent (asystent) bankowości	1
"412001"	Sekretarka	1
"431101"	Asystent do spraw księgowości	1
"524601"	Wydawca posiłków / bufetowy	1
"541306"	Portier	1
"711402"	Betoniarz - zbrojarz*	1
"721306"	Błacharz samochodowy*	1
"723303"	Mechanik maszyn i urządzeń budowlanych i melioracyjnych	1
"741203"	Elektromechanik pojazdów samochodowych*	1
"932990"	Pozostali robotnicy przy pracach prostych w przemyśle	1
"962990"	Pozostali pracownicy przy pracach prostych gdzie indziej niesklasyfikowani	1

#### 6. Zawody generujące długotrwałe bezrobocie w powiecie kolskim w pierwszym półroczu 2012 roku.

Opracowanie rankingu zawodów generujących długotrwałe bezrobocie zostało oparte na wskaźnikach, które są wynikiem obliczonym jako stosunek osób zarejestrowanych

w danym zawodzie pozostających bez pracy powyżej 12 miesięcy do liczby zarejestrowanych bezrobotnych w danym zawodzie w końcu 2011 roku.

### Ranking grup zawodów generujących długotrwałe bezrobocie w powiecie kolskim:

Kod grupy zawodów	Nazwa grupy zawodów	Wskaźnik długotrwałego bezrobocia
"53"	Pracownicy opieki osobistej i pokrewni	0,625
"14"	Kierownicy w branży hotelarskiej, handlu i innych branżach usługowych	0,5385
"43"	Pracownicy do spraw finansowo-statystycznych i ewidencji materiałowej	0,527
"73"	Rzemieślnicy i robotnicy poligraficzni	0,5098
"12"	Kierownicy do spraw zarządzania i handlu	0,5
"25"	Specjaliści do spraw technologii informacyjno-komunikacyjnych	0,5
"41"	Sekretarki, operatorzy urządzeń biurowych i pokrewni	0,4656
"63"	Rolnicy i rybacy pracujący na własne potrzeby	0,4
"96"	Ładowacze nieczystości i inni pracownicy przy pracach prostych	0,3913
"62"	Leśnicy i rybacy	0,375
"52"	Sprzedawcy i pokrewni	0,3553
"91"	Pomoce domowe i sprzątaczk	0,3458
"82"	Monterzy	0,3333
"61"	Rolnicy produkcji towarowej	0,3333
"81"	Operatorzy maszyn i urządzeń wydobywczych i przetwórczych	0,3333
"75"	Robotnicy w przetwórstwie spożywczym, obróbce drewna, produkcji wyrobów tekstylnych i pokrewni	0,324
"44"	Pozostali pracownicy obsługi biura	0,3125
"51"	Pracownicy usług osobistych	0,3053
"74"	Elektrycy i elektonicy	0,3023

### Struktura bezrobotnych według ostatniego miejsca pracy w powiecie kolskim w I półroczu 2012 roku.

Sekcja PKD	Bezrobotni zarejestrowani
Ogółem	3814
Handel hurtowy i detaliczny; naprawa pojazdów samochodowych, włączając motocykle	1070
Przetwórstwo przemysłowe	1029
Administracja publiczna i obrona narodowa; obowiązkowe zabezpieczenia społeczne	535
Budownictwo	258
Działalność nie zidentyfikowana	253
Działalność w zakresie usług administrowania i działalność wspierająca	57
Opieka zdrowotna i pomoc społeczna	104

Pozostała działalność usługowa	81
Edukacja	91
Działalność związana z zakwaterowaniem i usługami gastronomicznymi	66
Rolnictwo, leśnictwo, łowiectwo i rybactwo	64
Działalność profesjonalna, naukowa i techniczna	36
Działalność związana z obsługą rynku nieruchomości	33
Działalność związana z kulturą, rozrywką i rekreacją	23
Transport i gospodarka magazynowa	29
Górnictwo i wydobywanie	22
Dostawa wody; gospodarowanie ściekami i odpadami oraz działalność związana z rekultywacją	27
Działalność finansowa i ubezpieczeniowa	17
Informacja i komunikacja	7