



**RANKING ZAWODÓW
DEFICYTOWYCH I NADWYŻKOWYCH
DLA POWIATU KOLSKIEGO
ZA 2011 ROK**

1. Ogólna charakterystyka rynku pracy

Sytuację bezrobocia w powiecie kolskim

obrazuje poniższe zestawienie:

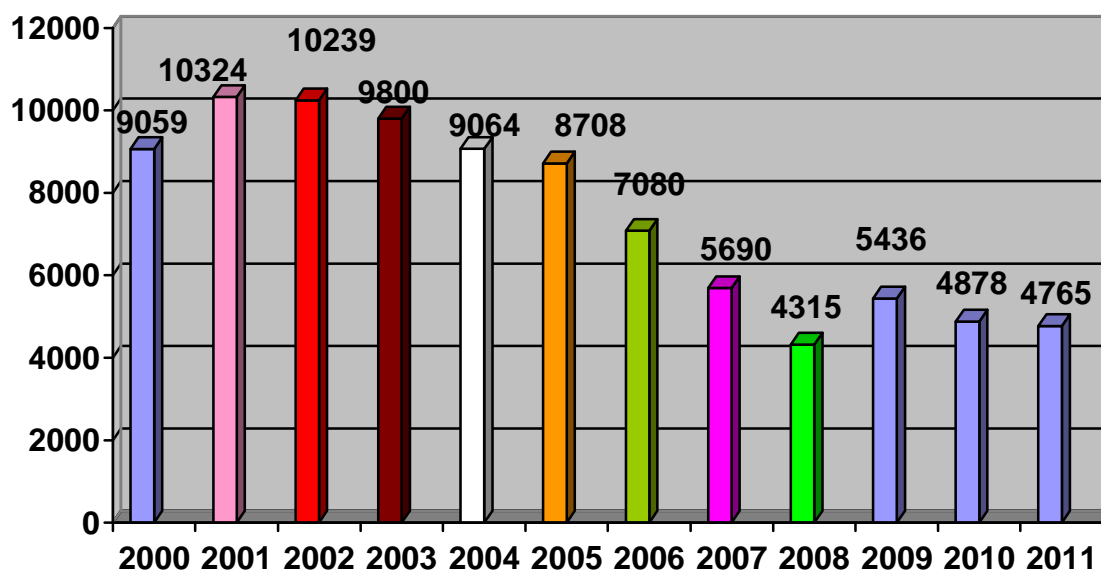
Bezrobotni	31.12.2010 r.		30.06.2011 r.	
	Ogółem	W tym kobiet	Ogółem	W tym kobiet
ogółem	4878	2806	4765	2803
z prawem do zasiłku	513	251	479	266
Zamieszkali na wsi	2870	1625	2847	1671
Wiek				
18-24	1301	763	1253	756
25-34	1473	910	1449	934
35-44	949	576	900	548
45-54	855	453	815	431
55-59	250	104	269	134
60-64	50	x	79	x
Wykształcenie				
Wyższe	455	334	477	367
Policealne i średnie zawodowe	1121	720	1098	715
Średnie ogólnokształcące	446	322	466	342
Zasadnicze zawodowe	1500	791	1408	765
Gimnazjalne i poniżej	1356	639	1316	614
Staż pracy				
Do 1 roku	758	476	733	469
1-5	1320	794	1248	766
5-10	592	317	631	348
10-20	620	306	612	319
20-30	306	111	289	111
30 lat i więcej	60	23	72	28
bez stażu	1222	779	1180	762
Czas pozostawania bez pracy w miesiącach				
Do 1	592	240	478	255
1-3	1083	531	619	356
3-6	970	605	979	501
6-12	720	439	1246	750
12-24	772	454	718	444
Pow. 24	741	537	725	497

Struktura bezrobocia

Na koniec czerwca 2011 r. w powiecie kolskim było zarejestrowanych 4 765 osób bezrobotnych i liczba ta była niższa od stanu z końca grudnia 2010 roku o 113 osób.

Bezrobotni zarejestrowani w końcu czerwca 2011 r. w powiecie kolskim stanowili 13,6 % ludności aktywnej zawodowo, co oznacza spadek o 0,4 % w porównaniu z końcem 2010 roku.

Liczba bezrobotnych powiatu kolskiego w poszczególnych latach



Bezrobocie kobiet

W końcu czerwca 2011 r. wśród bezrobotnych były zarejestrowane 2 803 kobiety, tj. 58,8 % ogółu bezrobotnych.

Bezrobotni według wieku

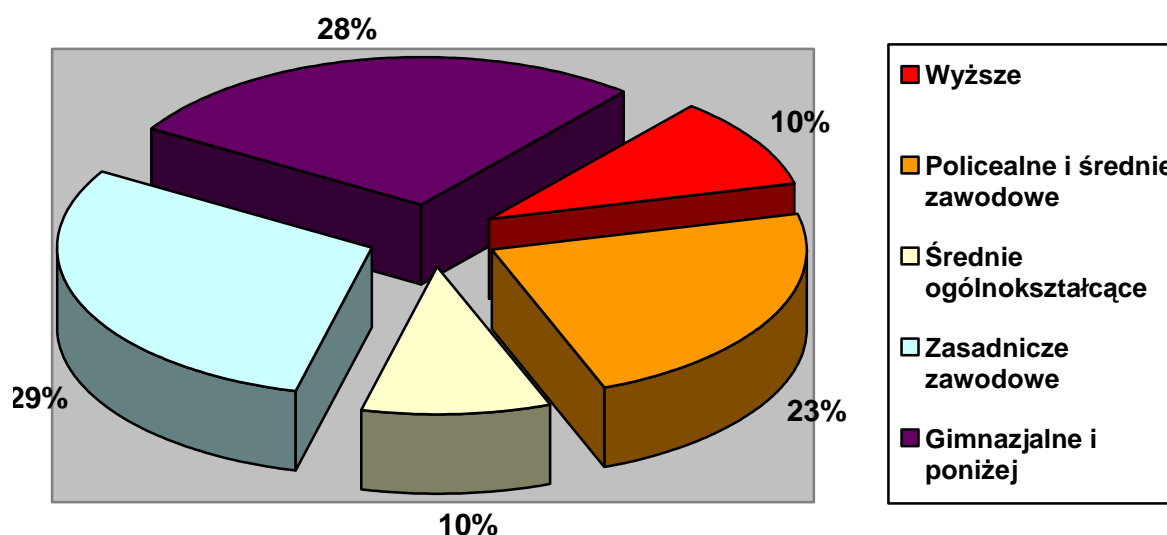
Na koniec czerwca 2011 r. najliczniejszą grupę wśród zarejestrowanych bezrobotnych z powiatu kolskiego stanowili ludzie młodzi w wieku 25 - 34 lata (1449 osób), następnie

w wieku 18 - 24 lata (1253 osoby). Wyżej wymienione grupy stanowiły 56,7 % ogółu wszystkich zarejestrowanych bezrobotnych.

Bezrobotni według wykształcenia

Bezrobotni z wykształceniem zasadniczym zawodowym oraz gimnazjalnym i niższym mają największe trudności ze znalezieniem pracy na lokalnych rynkach pracy. W sumie bezrobotnych z niskimi kwalifikacjami na dzień 30 czerwca 2011 r. zarejestrowanych było 1 316 osób, co stanowiło 27,6 % ogółu zarejestrowanych.

Bezrobotni z powiatu kolskiego według wykształcenia



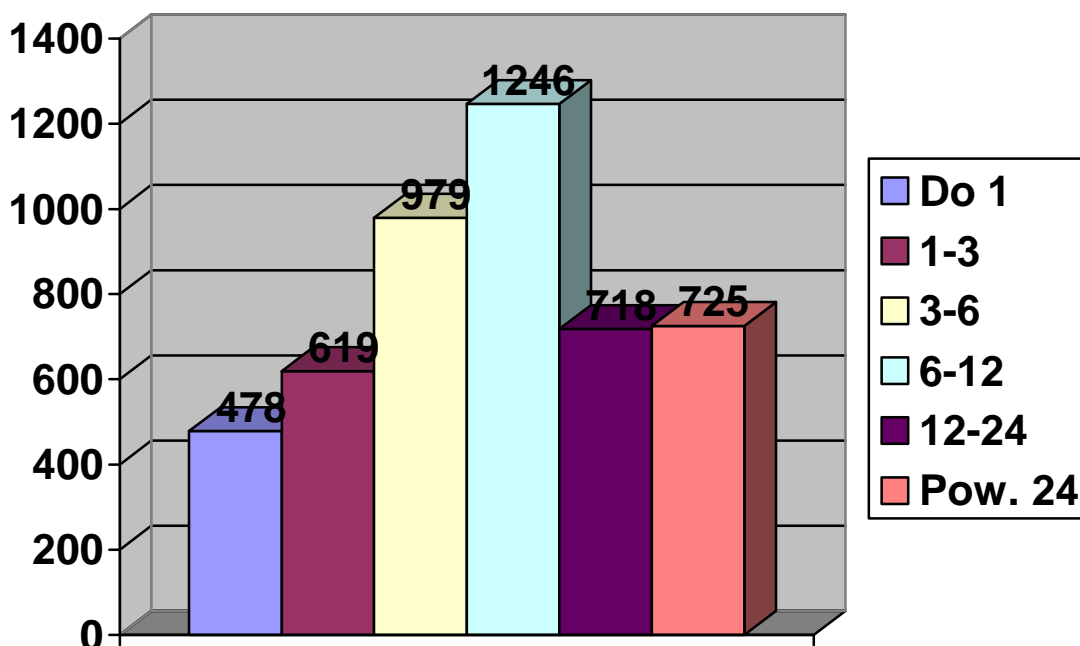
Bezrobotni według stażu pracy

Na koniec omawianego okresu w ewidencji powiatowego urzędu pracy najwięcej było bezrobotnych bez stażu pracy (1 180 osób) oraz legitymujących się stażem pracy do 5 lat (1 248 osób). Grupy te stanowiły 50,9 % ogółu bezrobotnych.

Bezrobotni według czasu oczekiwania na pracę w miesiącach oraz długotrwale bezrobotni

W trudnej sytuacji znajdują się osoby, które są zarejestrowane w urzędach pracy od 6-12 miesięcy. Na koniec czerwca 2011 r. grupa ta dominowała wśród ogółu zarejestrowanych bezrobotnych. Liczba ich wyniosła 1 246 osób, tj. 26,1 % ogółu bezrobotnych powiatu kolskiego.

Bezrobotni według czasu pozostawania bez pracy



2. Bezrobocie w powiecie kolskim według zawodów

Poniższa tabela przedstawia ilość bezrobotnych zarejestrowanych
w PUP w Kole według zawodów:

Kod zawodu	Nazwa zawodu	Ilość bezrobotnych
"522301"	Sprzedawca*	745
"411004"	Technik prac biurowych*	121
"931301"	Robotnik budowlany	113
"515303"	Robotnik gospodarczy	99
"911207"	Sprzątaczką biurową	96
"331403"	Technik ekonomista*	77
"932101"	Pakowacz	77
"512001"	Kucharz*	73
"753303"	Szwaczka	68
"722204"	Ślusarz*	60
"711202"	Murarz*	53
"723103"	Mechanik pojazdów samochodowych*	49
"751204"	Piekarz*	49
"631001"	Rolnik produkcji roślinnej pracujący na własne potrzeby	44
"322002"	Technik żywienia i gospodarstwa domowego*	42
"512002"	Kucharz małej gastronomii*	41
"513101"	Kelner*	40
"351203"	Technik informatyk*	38
"833203"	Kierowca samochodu ciężarowego	37
"522305"	Technik handlowiec*	35
"751104"	Rozbieracz - wykrawacz	35
"411090"	Pozostali pracownicy obsługi biurowej	33

"311504"	Technik mechanik*	32
"314207"	Technik rolnik*	32
"723105"	Mechanik samochodów osobowych	32
"751105"	Rzeźnik - wędliniarz*	32
"753105"	Krawiec*	32
"334306"	Technik administracji*	30
"432103"	Magazynier	30
"532201"	Opiekunka domowa	30

Najliczniejszą grupę elementarną wśród zarejestrowanych bezrobotnych stanowią osoby posiadające umiejętności sklasyfikowane w grupie „Sprzedawca”. Na koniec czerwca 2011 roku w Powiatowym Urzędzie Pracy w Kole zarejestrowanych było 725 osób w tej grupie, co stanowi 15,2% ogółu zarejestrowanych bezrobotnych. Kolejnymi najczęściej reprezentowanymi przez bezrobotnych zawodami i specjalnościami są grupy: „Technik prac biurowych” - 121 osób (2,5%), „Robotnik budowlany” – 111 (2,3%), „Robotnik gospodarczy” - 99 osób (2,03%), „Sprzątaczką biurową” - 96 osób (2,01%). Bezrobotni z powyższymi kwalifikacjami od lat stanowią znaczące kategorie zawodowe.

3. Struktura napływu do bezrobocia

Na sytuację na lokalnym rynku pracy oddziałują również zmiany liczby bezrobotnych, którzy napływają rejestrując się w poszczególnych zawodach. W I półroczu 2011 r. w zawodzie sprzedawca zarejestrowało się 475 osób.

W pozostałych zawodach sytuacja ta przedstawia się następująco:

"522301"	Sprzedawca*	475
"931301"	Robotnik budowlany	121
"411004"	Technik prac biurowych*	87
"932101"	Pakowacz	72
"331403"	Technik ekonomista*	65
"711202"	Murarz*	60
"723103"	Mechanik pojazdów samochodowych*	60
"515303"	Robotnik gospodarczy	55
"911207"	Sprzątaczką biurową	55
"512001"	Kucharz*	50
"722204"	Ślusarz*	50
"751204"	Piekarz*	47
"833203"	Kierowca samochodu ciężarowego	39
"753303"	Szwaczka	37
"411090"	Pozostali pracownicy obsługi biurowej	35
"931203"	Meliorant	34
"512002"	Kucharz małej gastronomii*	31
"514101"	Fryzjer*	30
"723105"	Mechanik samochodów osobowych	29
"351203"	Technik informatyk*	27

"513101" Kelner*	27
"311504" Technik mechanik*	26
"751104" Rozbieracz - wykrawacz	26
"322002" Technik żywienia i gospodarstwa domowego*	25
"325511" Technik ochrony środowiska*	25
"432103" Magazynier	24
"753105" Krawiec*	23
"341205" Pracownik socjalny	22
"522305" Technik handlowiec*	22
"722314" Tokarz w metalu	22
"314207" Technik rolnik*	20

4. Oferty pracy według zawodów w powiecie kolskim w I półroczu 2011 roku.

Najczęściej zgłaszane były oferty w następujących zawodach:

"723307" Mechanik maszyn i urządzeń przemysłowych	68
"522301" Sprzedawca*	48
"411004" Technik prac biurowych*	39
"711202" Murarz*	34
"833203" Kierowca samochodu ciężarowego	28
"833202" Kierowca ciągnika siodłowego	25
"513101" Kelner*	22
"541308" Pracownik ochrony fizycznej I stopnia	18
"515303" Robotnik gospodarczy	16
"713102" Malarz budowlany	15
"931301" Robotnik budowlany	14
"723103" Mechanik pojazdów samochodowych*	13
"931203" Meliorant	12
"432103" Magazynier	10
"721190" Pozostali formierze odlewniczy i pokrewni	10
"832203" Kierowca samochodu osobowego	10
"411090" Pozostali pracownicy obsługi biurowej	9
"712101" Dekarz*	9
"753303" Szwaczka	9
"711601" Brukarz	8
Pozostali robotnicy budowlani robót wykończeniowych i pokrewni gdzie indziej	
"712990" niesklasyfikowani	8
"722204" Ślusarz*	8
"932101" Pakowacz	8
"332203" Przedstawiciel handlowy	7
"711404" Zbrojarz	7
"712601" Hydraulik	7

5. Analiza zawodów nadwyżkowych i deficytowych.

Kod zawodu	Nazwa zawodu	Wskaźnik intensywności nadwyżki (deficytu) zawodów
"712990"	Pozostali robotnicy budowlani robót wykończeniowych i pokrewni gdzie indziej niesklasyfikowani	8
"723307"	Mechanik maszyn i urządzeń przemysłowych	6,8
"721190"	Pozostali formierze odlewniczy i pokrewni	5
"251902"	Specjalista zastosowań informatyki	3
"441101"	Pomocnik biblioteczny	3
"961301"	Robotnik oczyszczania miasta	3
"214109"	Specjalista kontroli jakości	2
"333105"	Spedytor	2
"712703"	Monter instalacji wentylacyjnych i klimatyzacyjnych	2
"722303"	Operator maszyn do obróbki skrawaniem	2
"752305"	Pilarz	2
"741103"	Elektryk*	1,5
"832202"	Kierowca samochodu dostawczego	1,5
"834401"	Kierowca operator wózków jezdniowych	1,2
"712101"	Dekarz*	1,125

Kod zawodu	Nazwa zawodu	Wskaźnik intensywności nadwyżki (deficytu) zawodów
"721102"	Formierz odlewnik	0,2353
"723103"	Mechanik pojazdów samochodowych*	0,2167
"228301"	Fizjoterapeuta	0,2
"311104"	Technik geodeta*	0,2
"325905"	Opiekunka dziecięca*	0,2
"513202"	Barman	0,2
"611390"	Pozostali ogrodnicy	0,2
"711503"	Stolarz budowlany	0,2
"752205"	Stolarz*	0,2
"741207"	Elektromonter (elektryk) zakładowy	0,1818
"222101"	Pielęgniarka	0,1667
"514101"	Fryzjer*	0,1667
"722204"	Ślusarz*	0,16
"532201"	Opiekunka domowa	0,1429
"751204"	Piekarz*	0,1277

"751201"	Cukiernik*	0,125
"931301"	Robotnik budowlany	0,1157
"243106"	Specjalista do spraw marketingu i handlu	0,1111
"351203"	Technik informatyk*	0,1111
"932101"	Pakowacz	0,1111
"522301"	Sprzedawca*	0,1011
"234113"	Nauczyciel nauczania początkowego	0,1
"512001"	Kucharz*	0,1
"143990"	Pozostali kierownicy do spraw innych typów usług gdzie indziej niesklasyfikowani	0,0909
"263102"	Ekonomista	0,0769
"751104"	Rozbieracz - wykrawacz	0,0769
"334306"	Technik administracji*	0,0667
"341205"	Pracownik socjalny	0,0455
"522305"	Technik handlowiec*	0,0455
"911207"	Sprzątaczką biurowa	0,0364

Niewielką grupę tworzą również zawody zrównoważone, tj. takie, na które zapotrzebowanie na rynku pracy odpowiada liczbie osób poszukujących pracy w danym zawodzie (wskaźnik intensywności nadwyżki / deficytu większy od 0,9 a mniejszy od 1,1).

Zawody zrównoważone w powiecie kolskim w I półroczu 2011 roku.

Kod zawodu	Nazwa zawodu	Wskaźnik intensywności nadwyżki (deficytu) zawodów
"122102"	Kierownik działu sprzedaży	1
"213205"	Inżynier rolnictwa	1
"214106"	Logistyk	1
"214390"	Pozostali inżynierowie inżynierii środowiska	1
"233008"	Nauczyciel języka angielskiego	1
"233012"	Nauczyciel języka polskiego	1
"243305"	Specjalista do spraw sprzedaży	1
"311303"	Technik elektryk*	1
"351401"	Administrator stron internetowych	1
"431101"	Asystent do spraw księgowości	1
"431102"	Fakturzystka	1
"711501"	Cieśla*	1
"711601"	Brukarz	1
"712401"	Monter izolacji budowlanych*	1

"713102"	Malarz budowlany	1
"741201"	Elektromechnik*	1
"742201"	Monter instalacji i urządzeń telekomunikacyjnych (telemonter)	1
"911203"	Pokojowa	1
"933309"	Wagowy	1
"933401"	Pracownik rozkładający towar na półkach	1

6. Zawody generujące długotrwałe bezrobocie w powiecie kolskim w I półroczu 2011 roku.

Opracowanie rankingu zawodów generujących długotrwałe bezrobocie zostało oparte na wskaźnikach, które są wynikiem obliczonym jako stosunek osób zarejestrowanych w danym zawodzie pozostających bez pracy powyżej 12 miesięcy do liczby zarejestrowanych bezrobotnych w danym zawodzie w końcu I półroczu 2011 roku.

Ranking grup zawodów generujących długotrwałe bezrobocie w powiecie kolskim:

Kod grupy zawodów	Nazwa grupy zawodów	Wskaźnik długotrwałego bezrobocia
"53"	Pracownicy opieki osobistej i pokrewni	0,5
"82"	Monterzy	0,4375
"14"	Kierownicy w branży hotelarskiej, handlu i innych branżach usługowych	0,4091
"81"	Operatorzy maszyn i urządzeń wydobywczych i przetwórczych	0,4
"96"	Ładowacze nieczystości i inni pracownicy przy pracach prostych	0,3793
"12"	Kierownicy do spraw zarządzania i handlu	0,375
"94"	Pracownicy pomocniczy przygotowujący posiłki	0,3704
"73"	Rzemieślnicy i robotnicy poligraficzni	0,3667
"25"	Specjaliści do spraw technologii informacyjno-komunikacyjnych	0,3333
"91"	Pomoce domowe i sprzątaczk	0,3226
"43"	Pracownicy do spraw finansowo-statystycznych i ewidencji materiałowej	0,3158
"72"	Robotnicy obróbki metali, mechanicy maszyn i urządzeń i pokrewni	0,3088
"52"	Sprzedawcy i pokrewni	0,2984
"83"	Kierowcy i operatorzy pojazdów	0,2889
"41"	Sekretarki, operatorzy urządzeń biurowych i pokrewni	0,2875
"75"	Robotnicy w przetwórstwie spożywczym, obróbce drewna, produkcji wyrobów tekstylnych i pokrewni	0,2852
"93"	Robotnicy pomocniczy w górnictwie, przemyśle, budownictwie i transporcie	0,2578
"63"	Rolnicy i rybacy pracujący na własne potrzeby	0,25

**Struktura bezrobotnych według ostatniego miejsca pracy
w powiecie kolskim w I półroczu 2011 roku.**

Sekcja PKD	Bezrobotni zarejestrowani
Przetwórstwo przemysłowe	801
Handel hurtowy i detaliczny; naprawa pojazdów samochodowych, włączając motocykle	658
Administracja publiczna i obrona narodowa; obowiązkowe zabezpieczenia społeczne	447
Budownictwo	195
Działalność nie zidentyfikowana	175
Edukacja	64
Pozostała działalność usługowa	63
Rolnictwo, leśnictwo, łowiectwo i rybactwo	59
Działalność związana z zakwaterowaniem i usługami gastronomicznymi	44
Opieka zdrowotna i pomoc społeczna	42
Działalność związana z obsługą rynku nieruchomości	25
Działalność profesjonalna, naukowa i techniczna	21
Działalność związana z kulturą, rozrywką i rekreacją	21
Transport i gospodarka magazynowa	18
Informacja i komunikacja	12
Działalność w zakresie usług administrowania i działalność wspierająca	12
	8