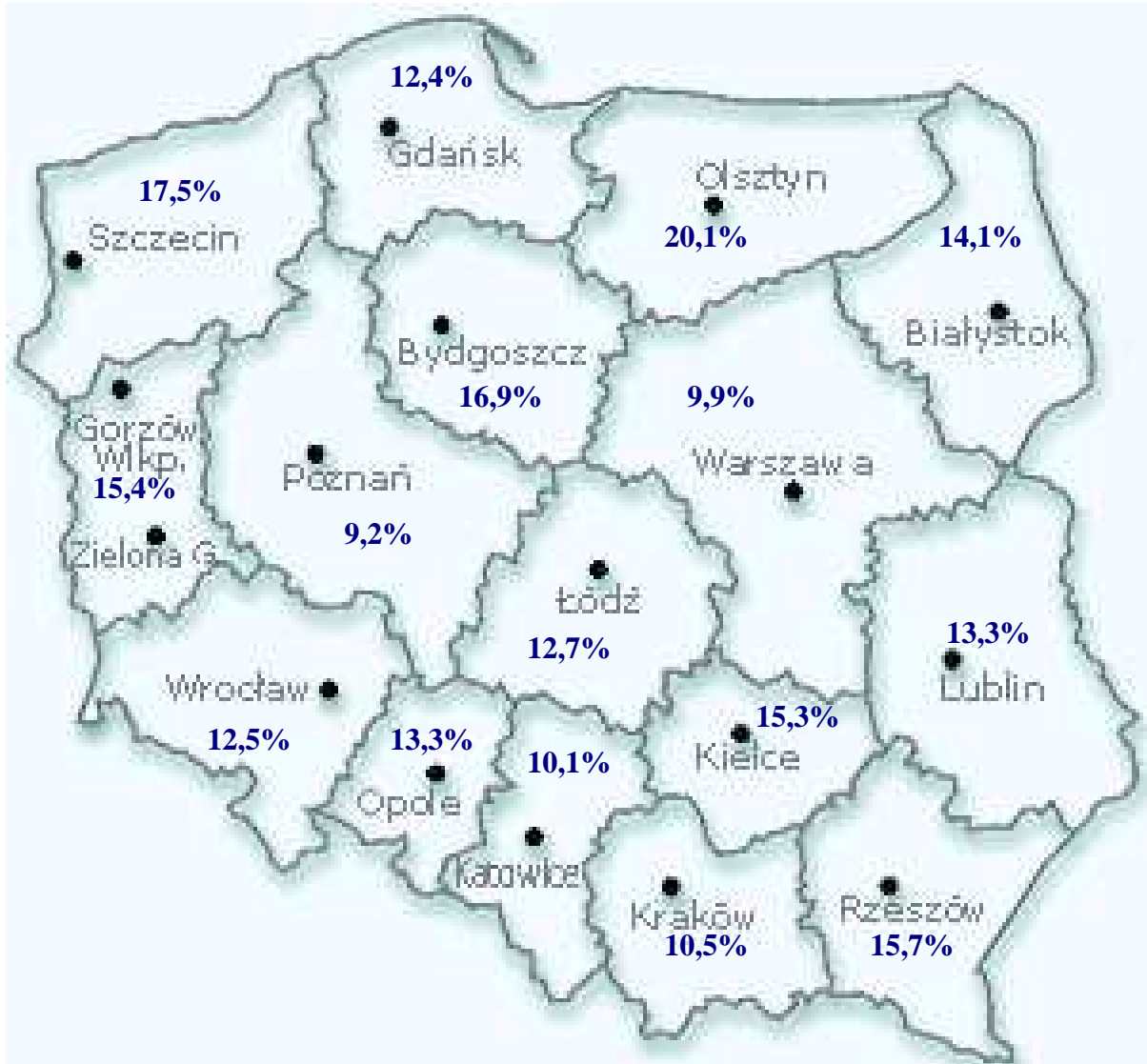




**RANKING ZAWODÓW
DEFICYTOWYCH I NADWYŻKOWYCH
DLA POWIATU KOLSKIEGO
ZA 2011 ROK**

1. Ogólna charakterystyka rynku pracy

Stopa bezrobocia w Polsce w podziale na poszczególne województwa (w kraju wynosi 12,5%):



Stopa bezrobocia w województwie Wielkopolskim w podziale na poszczególne powiaty (stan na 31.12.2011r.)



Struktura bezrobocia

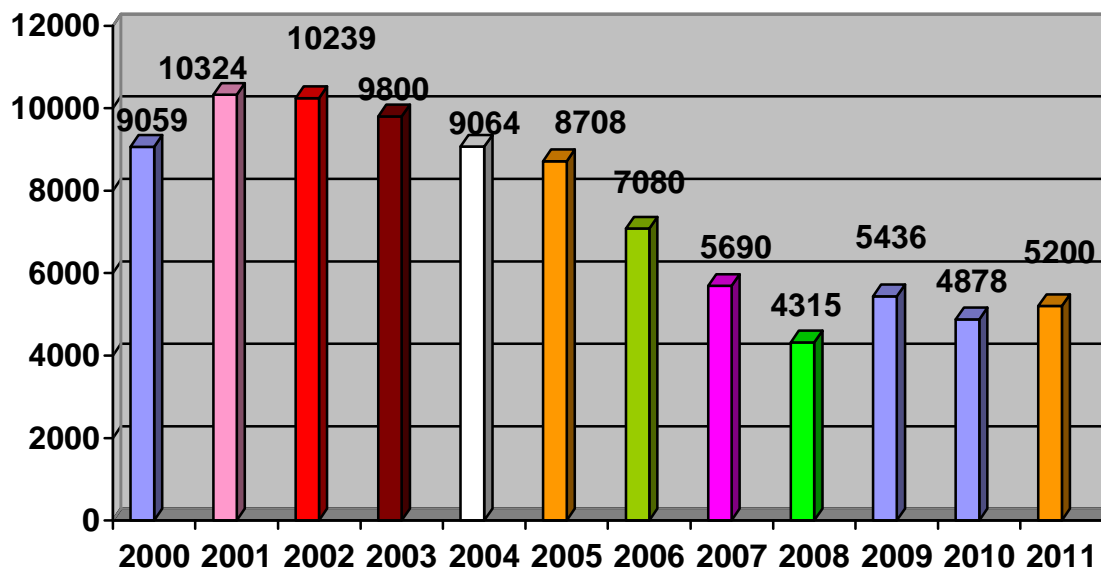
Bezrobotni	31.XII.2010 r.		31.XII.2011 r.	
	Ogółem	Ogółem	Ogółem	W tym kobiet
Wiek				
18-24	1301	763	1426	818
25-34	1473	910	1481	929
35-44	949	576	1034	619
45-54	855	453	863	466
55-59	250	104	323	152
60-64	50	x	73	x
Wykształcenie				
Wyższe	455	334	523	405
Policealne i średnie zawodowe	1121	720	1231	790
Średnie ogólnokształcące	446	322	461	334
Zasadnicze zawodowe	1500	791	1597	814
Gimnazjalne i poniżej	1356	639	1388	641
Staż pracy				
Do 1 roku	758	476	771	484
1-5	1320	794	1389	826
5-10	592	317	707	383
10-20	620	306	664	344
20-30	306	111	320	118
30 lat i więcej	60	23	107	49
bez stażu	1222	779	1242	780
Czas pozostawania bez pracy w miesiącach				
Do 1	592	240	559	224
1-3	1083	531	995	465
3-6	970	605	990	543
6-12	720	439	951	589
12-24	772	454	894	605
Pow. 24	741	537	811	558

Na koniec grudnia 2011 r. w powiecie kolskim było zarejestrowanych 5 200 osób bezrobotnych i liczba ta była wyższa od stanu z końca 2010 roku o 322 osoby.

Bezrobotni zarejestrowani w końcu grudnia 2011 r. w powiecie kolskim stanowili 15,1 % ludności aktywnej zawodowo, co oznacza wzrost o 0,7 % w porównaniu z końcem 2010 roku.

W 2011 zarejestrowano łącznie 7138 osób, wyrejestrowano 6816 osób, w tym 3159 na podjęcie pracy.

Liczba bezrobotnych powiatu kolskiego w poszczególnych latach



Bezrobocie kobiet

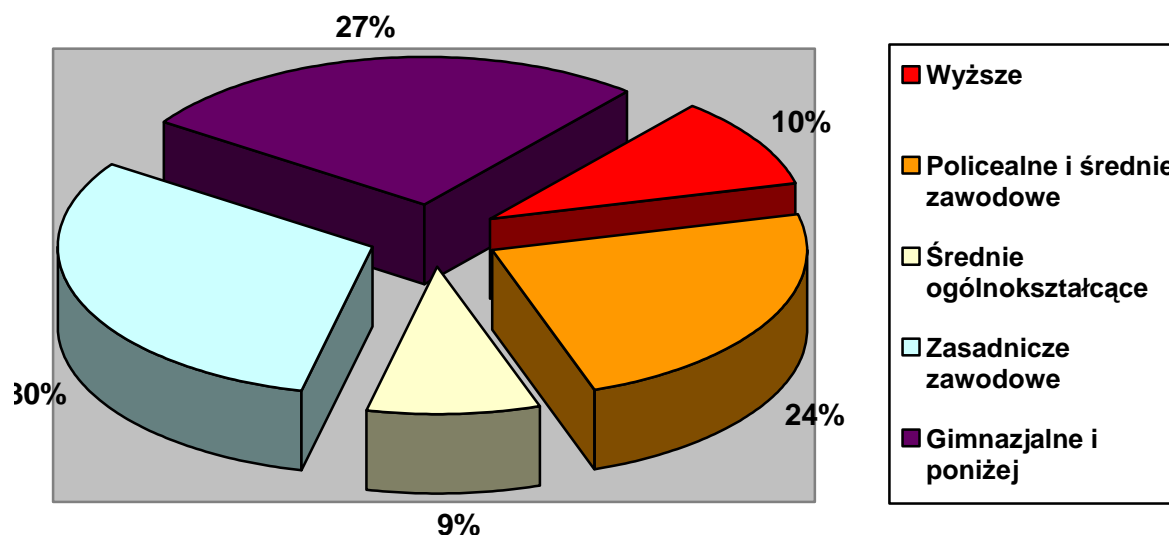
W końcu grudnia 2011 r. wśród bezrobotnych było zarejestrowanych 2 984 kobiety, tj. 57,3 % ogółu bezrobotnych.

Bezrobotni według wieku

Na koniec grudnia 2011 r. najliczniejszą grupę wśród zarejestrowanych bezrobotnych z powiatu kolskiego stanowili ludzie młodzi w wieku 25 - 34 lata (1481 osób), następnie w wieku 18 - 24 lata (1426 osób). Wyżej wymienione grupy stanowiły 55,9 % ogółu wszystkich zarejestrowanych bezrobotnych.

Bezrobotni według wykształcenia

Bezrobotni z wykształceniem zasadniczym zawodowym oraz gimnazjalnym i niższym stanowili 57,4% ogółu bezrobotnych.



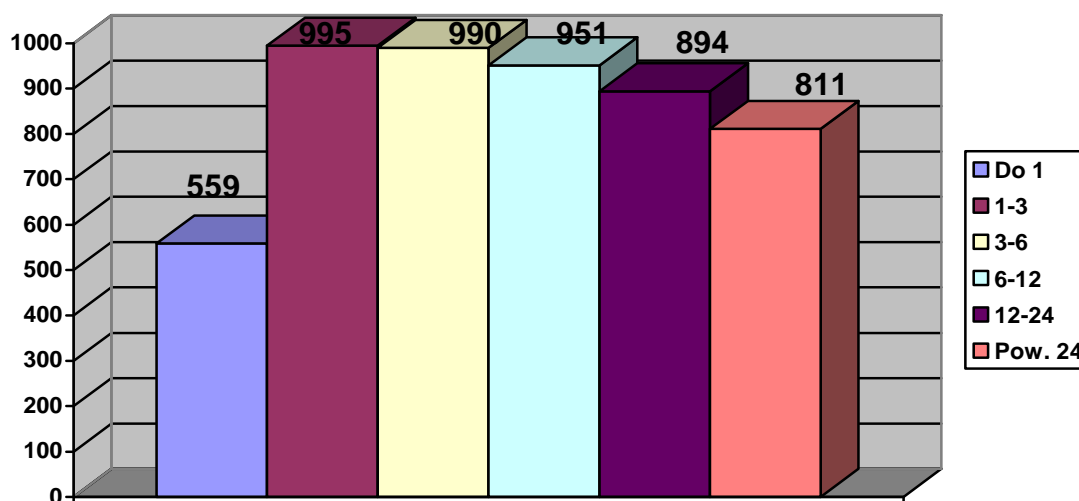
Bezrobotni według stażu pracy

Na koniec omawianego okresu w ewidencji powiatowego urzędu pracy najwięcej było bezrobotnych bez stażu pracy (1 242 osób) oraz legitymujących się stażem pracy do 5 lat (1 389 osób). Grupy te stanowiły 50,5 % ogółu bezrobotnych.

Bezrobotni według czasu oczekiwania na pracę w miesiącach oraz długotrwale bezrobotni

Wśród bezrobotnych najwięcej jest osób zarejestrowanych w urzędach pracy od 1-3 miesięcy oraz 3-6 miesięcy. Na koniec grudnia 2011 r. grupy te dominowały wśród ogółu zarejestrowanych bezrobotnych. W sumie było to 1 985 osób, tj. 38,1 % ogółu bezrobotnych powiatu kolskiego.

Bezrobotni według czasu pozostawania bez pracy



Bezrobocie w powiecie kolskim według gmin:

	Ilość bezrobotnych/Ilość bezrobotnych kobiet	Ilość długotrwale bezrobotnych	Ilość bezrobotnych z prawem do zasiłku
<i>Powiat kolski</i>	5200 / 2984	2610	604
<i>G. miejska</i>			
Koło	1454 / 831	751	199
<i>G. miejsko-wiejskie</i>			
Dąbie	434 / 230	237	34
Kłodawa	714 / 410	365	65
Przedecz	211 / 106	104	29
<i>G. wiejskie</i>			
Babiak	505 / 317	276	39
Chodów	200 / 118	126	17
Grzegorzew	318 / 186	130	37
Koło	367 / 220	173	51
Kościelec	386 / 221	156	66
Olszówka	239 / 134	118	20
Osiek Mały	372 / 211	174	47

2. Bezrobocie w powiecie kolskim według zawodów

Poniższa tabela przedstawia ilość bezrobotnych zarejestrowanych w PUP w Kole według zawodów:

Kod zawodu	Nazwa zawodu	Ilość bezrobotnych
"522301"	Sprzedawca*	800
"931301"	Robotnik budowlany	137
"515303"	Robotnik gospodarczy	115
"411004"	Technik prac biurowych*	99
"932101"	Pakowacz	97
"331403"	Technik ekonomista*	93
"512001"	Kucharz*	84
"723103"	Mechanik pojazdów samochodowych*	81
"753303"	Szwaczka	77
"911207"	Sprzątaczką biurową	74
"722204"	Ślusarz*	68
"711202"	Murarz*	67
"751204"	Piekarz*	48
"322002"	Technik żywienia i gospodarstwa domowego*	47
"512002"	Kucharz małej gastronomii*	45
"833203"	Kierowca samochodu ciężarowego	43
"751105"	Rzeźnik - wędliniarz*	42
"411090"	Pozostali pracownicy obsługi biurowej	41
"432103"	Magazynier	40
"325511"	Technik ochrony środowiska*	39
"522305"	Technik handlowiec*	39

"751104"	Rozbieracz - wykrawacz	39
"314207"	Technik rolnik*	37
"351203"	Technik informatyk*	36
"513101"	Kelner*	36
"631001"	Rolnik produkcji roślinnej pracujący na własne potrzeby	36
"514101"	Fryzjer*	35
"532201"	Opiekunka domowa	35
"941201"	Pomoc kuchenna	35
"311504"	Technik mechanik*	33
"753105"	Krawiec*	31

Najliczniejszą grupę elementarną wśród zarejestrowanych bezrobotnych stanowią osoby posiadające umiejętności sklasyfikowane w grupie „Sprzedawca”. Na koniec grudnia 2011 roku w Powiatowym Urzędzie Pracy w Kole zarejestrowanych było 800 osób w tej grupie, co stanowi 15,3% ogółu zarejestrowanych bezrobotnych. Kolejnymi najczęściej reprezentowanymi przez bezrobotnych zawodami i specjalnościami są grupy: „Robotnik budowlany” – 137 (2,6%), „Robotnik gospodarczy” - 115 osób (2,2%), „Technik prac biurowych” - 99 osób (1,9%). Bezrobotni z powyższymi kwalifikacjami od lat stanowią znaczące kategorie zawodowe.

3. Struktura napływu do bezrobocia

Na sytuację na lokalnym rynku pracy oddziałują również zmiany liczby bezrobotnych, którzy napływają rejestrując się w poszczególnych zawodach. W roku 2011 r. w zawodzie sprzedawca zarejestrowało się 998 osób.

W pozostałych zawodach sytuacja ta przedstawia się następująco:

"522301"	Sprzedawca*	998
"931301"	Robotnik budowlany	236
"932101"	Pakowacz	146
"723103"	Mechanik pojazdów samochodowych*	140
"331403"	Technik ekonomista*	135
"411004"	Technik prac biurowych*	128
"711202"	Murarz*	123
"515303"	Robotnik gospodarczy	118
"512001"	Kucharz*	102
"722204"	Ślusarz*	101
"751204"	Piekarz*	95
"911207"	Sprzątaczką biurową	91
"753303"	Szwaczka	84
"833203"	Kierowca samochodu ciężarowego	76
"411090"	Pozostali pracownicy obsługi biurowej	73
"514101"	Fryzjer*	71
"512002"	Kucharz małej gastronomii*	65

"751104"	Rozbieracz - wykrawacz	63
"322002"	Technik żywienia i gospodarstwa domowego*	60
"351203"	Technik informatyk*	57
"432103"	Magazynier	57
"723105"	Mechanik samochodów osobowych	57
"751105"	Rzeźnik - wędliniarz*	53
"311504"	Technik mechanik*	51
"325511"	Technik ochrony środowiska*	50
"522305"	Technik handlowiec*	49
"314207"	Technik rolnik*	48
"513101"	Kelner*	48
"721102"	Formierz odlewnik	47
"941201"	Pomoc kuchenna	46
"832203"	Kierowca samochodu osobowego	44
"722314"	Tokarz w metalu	43
"931203"	Meliorant	43

4. Oferty pracy według zawodów w powiecie kolskim w 2011 roku.

Najczęściej zgłaszane były oferty w następujących zawodach:

"522301"	Sprzedawca*	94
"411004"	Technik prac biurowych*	69
"723307"	Mechanik maszyn i urządzeń przemysłowych	68
"833202"	Kierowca ciągnika siodłowego	64
"711502"	Cieśla szalunkowy	55
"753303"	Szwaczka	49
"711202"	Murarz*	47
"833203"	Kierowca samochodu ciężarowego	38
"411090"	Pozostali pracownicy obsługi biurowej	35
"515303"	Robotnik gospodarczy	32
"513101"	Kelner*	31
"931301"	Robotnik budowlany	26
"832203"	Kierowca samochodu osobowego	25
"723103"	Mechanik pojazdów samochodowych*	24
"931203"	Meliorant	23
"332203"	Przedstawiciel handlowy	19
"432103"	Magazynier	18
"541308"	Pracownik ochrony fizycznej I stopnia	18
"711404"	Zbrojarz	18
"713102"	Malarz budowlany	18
"514101"	Fryzjer*	15
"712990"	Pozostali robotnicy budowlani robót wykończeniowych i pokrewni gdzie indziej niesklasyfikowani	15
"712101"	Dekarz*	14
"722204"	Ślusarz*	14
"512001"	Kucharz*	12
"233008"	Nauczyciel języka angielskiego	11
"721190"	Pozostali formierze odlewniczy i pokrewni	10

5. Analiza zawodów nadwyżkowych i deficytowych.

Kod zawodu	Nazwa zawodu	Wskaźnik intensywności nadwyżki (deficytu) zawodów
"721302"	Blacharz budowlany	7
"541390"	Pozostali pracownicy ochrony osób i mienia	6
"234190"	Pozostali nauczyciele szkół podstawowych	5
"522303"	Sprzedawca w branży przemysłowej	5
"712990"	Pozostali robotnicy budowlani robót wykończeniowych i pokrewni gdzie indziej niesklasyfikowani	5
"932990"	Pozostali robotnicy przy pracach prostych w przemyśle	5
"752305"	Pilarz	4
"723307"	Mechanik maszyn i urządzeń przemysłowych	3,5789
"711502"	Cieśla szalunkowy	3,0556
"132301"	Kierownik budowy	3
"214109"	Specjalista kontroli jakości	3
"531202"	Asystent nauczyciela przedszkola	3
"961301"	Robotnik oczyszczania miasta	3
"721190"	Pozostali formierze odlewniczy i pokrewni	2,5
"233008"	Nauczyciel języka angielskiego	2,2
"232006"	Nauczyciel przedmiotów zawodowych technicznych	2
"235990"	Pozostali specjaliści nauczania i wychowania gdzie indziej niesklasyfikowani	2
"243305"	Specjalista do spraw sprzedaży	2
"324002"	Technik weterynarii*	2
"333105"	Spedytor	2
"432102"	Inwentaryzator	2
"522304"	Sprzedawca w branży spożywczej	2
"712703"	Monter instalacji wentylacyjnych i klimatyzacyjnych	2
"722303"	Operator maszyn do obróbki skrawaniem	2
"912103"	Prasowaczka ręczna	2
"711501"	Cieśla*	1,8
"431101"	Asystent do spraw księgowości	1,6667
"214404"	Inżynier mechanik - maszyny i urządzenia przemysłowe	1,5
"251902"	Specjalista zastosowań informatyki	1,5
"332101"	Agent ubezpieczeniowy	1,5
"431102"	Fakturzystka	1,5
"441101"	Pomocnik biblioteczny	1,3333
"932912"	Robotnik przy myciu części i zespołów	1,3333
"524302"	Konsultant / agent sprzedaży bezpośredniej	1,25

Kod zawodu	Nazwa zawodu	Wskaźnik intensywności nadwyżki (deficytu) zawodów
"222101"	Pielęgniarka	0,1429
"723304"	Mechanik maszyn i urządzeń do obróbki metali	0,1429
"722204"	Ślusarz*	0,1386
"741207"	Elektromonter (elektryk) zakładowy	0,1304
"243106"	Specjalista do spraw marketingu i handlu	0,125
"512001"	Kucharz*	0,1176
"513202"	Barman	0,1111
"931301"	Robotnik budowlany	0,1102
"143990"	Pozostali kierownicy do spraw innych typów usług gdzie indziej niesklasyfikowani	0,1053
"712204"	Posadzczarz*	0,1
"751105"	Rzeźnik - wędliniarz*	0,0943
"522301"	Sprzedawca*	0,0942
"351203"	Technik informatyk*	0,0877
"721102"	Formierz odlewnik	0,0851
"234201"	Nauczyciel przedszkola	0,0833
"611390"	Pozostali ogrodnicy	0,0833
"234113"	Nauczyciel nauczania początkowego	0,0789
"751204"	Piekarz*	0,0737
"722314"	Tokarz w metalu	0,0698
"932101"	Pakowacz	0,0616
"522305"	Technik handlowiec*	0,0612
"532201"	Opiekunka domowa	0,0588
"263102"	Ekonomista	0,0556
"341205"	Pracownik socjalny	0,0556
"723105"	Mechanik samochodów osobowych	0,0526
"751104"	Rozbieracz - wykrawacz	0,0476
"751201"	Cukiernik*	0,0476
"911207"	Sprzątaczką biurowa	0,044
"712602"	Monter instalacji centralnego ogrzewania i ciepłej wody	0,04
"334306"	Technik administracji*	0,0385
"512002"	Kucharz małej gastronomii*	0,0154

Niewielką grupę tworzą również zawody zrównoważone, tj. takie, na które zapotrzebowanie na rynku pracy odpowiada liczbie osób poszukujących pracy w danym zawodzie (wskaźnik intensywności nadwyżki / deficytu większy od 0,9 a mniejszy od 1,1).

Zawody zrównoważone w powiecie kolskim w 2011 roku.

Kod zawodu	Nazwa zawodu	Wskaźnik intensywności nadwyżki (deficytu) zawodów
"121101"	Główny księgowy	1
"213204"	Inżynier ogrodnictwa	1
"214390"	Pozostali inżynierowie inżynierii środowiska	1
"233011"	Nauczyciel języka niemieckiego	1
"262101"	Archiwista	1
"311502"	Kontroler jakości wyrobów mechanicznych	1
"311511"	Technik mechanik urządzeń przemysłowych	1
"334304"	Asystent zarządu	1
"343203"	Florysta*	1
"351401"	Administrator stron internetowych	1
"352203"	Technik telekomunikacji*	1
"422602"	Recepcjonista	1
"512090"	Pozostali kucharze	1
"711404"	Zbrojarz	1
"721208"	Spawacz ręczny łukiem elektrycznym	1
"752309"	Tartacznik	1
"821114"	Monter urządzeń chłodniczych i gastronomicznych	1
"821990"	Pozostali monterzy gdzie indziej niesklasyfikowani	1
"921401"	Pomocniczy robotnik przy konserwacji terenów zieleni	1
"933401"	Pracownik rozkładający towar na półkach	1
"712101"	Dekarz*	0,9333

6. Zawody generujące długotrwałe bezrobocie w powiecie kolskim w 2011 roku.

Opracowanie rankingu zawodów generujących długotrwałe bezrobocie zostało oparte na wskaźnikach, które są wynikiem obliczonym jako stosunek osób zarejestrowanych w danym zawodzie pozostających bez pracy powyżej 12 miesięcy do liczby zarejestrowanych bezrobotnych w danym zawodzie w końcu 2011 roku.

Ranking grup zawodów generujących długotrwałe bezrobocie w powiecie kolskim:

Kod grupy zawodów	Nazwa grupy zawodów	Wskaźnik długotrwałego bezrobocia
"82"	Monterzy	0,625
"12"	Kierownicy do spraw zarządzania i handlu	0,5
"25"	Specjaliści do spraw technologii informacyjno-komunikacyjnych	0,5
"53"	Pracownicy opieki osobistej i pokrewni	0,5

"91"	Pomoce domowe i sprzątaczk	0,4
"43"	Pracownicy do spraw finansowo-statystycznych i ewidencji materiałowej	0,3976
"41"	Sekretarki, operatorzy urzędzeń biurowych i pokrewni	0,3836
"96"	Ładowacze nieczystości i inni pracownicy przy pracach prostych	0,3793
"14"	Kierownicy w branży hotelarskiej, handlu i innych branżach usługowych	0,3478
"52"	Sprzedawcy i pokrewni	0,3356
"42"	Pracownicy obsługi klienta	0,3125
"73"	Rzemieślnicy i robotnicy poligraficzni	0,3125
"81"	Operatorzy maszyn i urzędzeń wydobywczych i przetwórczych	0,3077
"63"	Rolnicy i rybacy pracujący na własne potrzeby	0,3056
"62"	Leśnicy i rybacy	0,3
"75"	Robotnicy w przetwórstwie spożywczym, obróbce drewna, produkcji wyrobów tekstylnych i pokrewni	0,2865
"44"	Pozostali pracownicy obsługi biura	0,2727
"51"	Pracownicy usług osobistych	0,2566
"61"	Rolnicy produkcji towarowej	0,25

**Struktura bezrobotnych według ostatniego miejsca pracy
w powiecie kolskim w 2011 roku.**

Sekcja PKD	Bezrobotni zarejestrowani
Przetwórstwo przemysłowe	1585
Handel hurtowy i detaliczny; naprawa pojazdów samochodowych, włączając motocykle	1452
Administracja publiczna i obrona narodowa; obowiązkowe zabezpieczenia społeczne	763
Budownictwo	587
Działalność nie zidentyfikowana	341
Pozostała działalność usługowa	130
Edukacja	124
Działalność związana z zakwaterowaniem i usługami gastronomicznymi	89
Rolnictwo, leśnictwo, łowiectwo i rybactwo	85
Opieka zdrowotna i pomoc społeczna	85
Działalność związana z obsługą rynku nieruchomości	45
Działalność profesjonalna, naukowa i techniczna	45
Transport i gospodarka magazynowa	34
Działalność związana z kulturą, rozrywką i rekreacją	34
Działalność w zakresie usług administrowania i działalność wspierająca	33
Działalność finansowa i ubezpieczeniowa	29
Dostawa wody; gospodarowanie ściekami i odpadami oraz działalność związana z rekultywacją	24
Górnictwo i wydobywanie	23
Informacja i komunikacja	19
Wytwarzanie i zaopatrywanie w energię elektryczną, gaz, parę wodną, gorącą wodę i powietrze do układów klimatyzacyjnych	10