



---

**RANKING ZAWODÓW  
DEFICYTOWYCH I NADWYŻKOWYCH  
DLA POWIATU KOLSKIEGO  
ZA 2012 ROK**

## Struktura bezrobocia

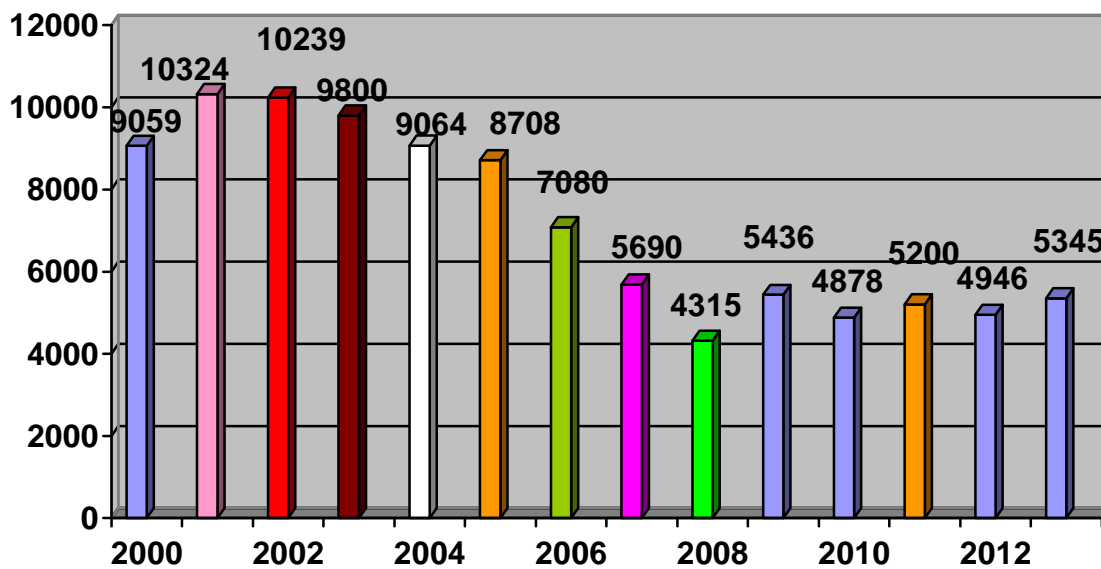
Bezrobotni	31.VI.2012 r.	31.XII.2012 r.
	Ogółem	Ogółem
<b>Ogółem</b>	<b>4946</b>	<b>5345</b>
<b>W tym kobiety</b>	<b>2816</b>	<b>2959</b>
<b>Z prawem do zasiłku</b>	<b>608</b>	<b>620</b>
<b>Wiek</b>		
18-24	1262	1450
25-34	1458	1564
35-44	990	1068
45-54	826	827
55-59	342	364
60-64	68	72
<b>Wykształcenie</b>		
Wyższe	486	543
Policealne i średnie zawodowe	1207	1239
Średnie ogólnokształcące	460	460
Zasadnicze zawodowe	1500	1703
Gimnazjalne i poniżej	1293	1400
<b>Staż pracy</b>		
Do 1 roku	722	789
1-5	1308	1499
5-10	726	741
10-20	631	684
20-30	324	340
30 lat i więcej	103	103
bez stażu	1132	1189
<b>Czas pozostawania bez pracy w miesiącach</b>		
Do 1	479	543
1-3	674	1005
3-6	900	947
6-12	1098	943
12-24	971	939
Pow. 24	824	968

Na koniec grudnia 2012 r. w powiecie kolskim było zarejestrowanych 5 345 osób bezrobotnych.

Bezrobotni zarejestrowani w końcu grudnia 2012 r. w powiecie kolskim stanowili 14,7 % ludności aktywnej zawodowo, co oznacza wzrost o 0,3 % w porównaniu z końcem 2011 roku.

W roku 2012 zarejestrowano łącznie 6990 osób, wyrejestrowano 6845 osób, w tym 3600 na podjęcie pracy.

#### **Liczba bezrobotnych powiatu kolskiego w poszczególnych latach**



#### **Bezrobocie kobiet**

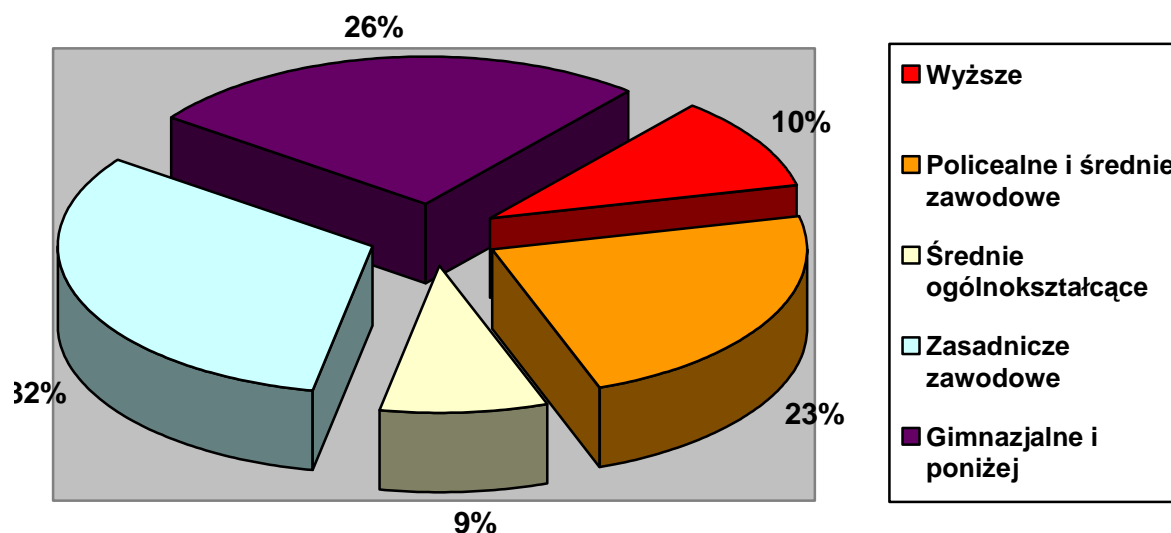
W końcu grudnia 2012 r. wśród bezrobotnych było zarejestrowanych 2 959 kobiet, tj. 55,3 % ogółu bezrobotnych.

#### **Bezrobotni według wieku**

W końcu 2012 r. najliczniejszą grupę wśród zarejestrowanych bezrobotnych z powiatu kolskiego stanowili ludzie młodzi w wieku 25 - 34 lata (1564 osoby), następnie w wieku 18 - 24 lata (1450 osób). Wyżej wymienione grupy stanowiły 56,3 % ogółu wszystkich zarejestrowanych bezrobotnych.

#### **Bezrobotni według wykształcenia**

Bezrobotni z wykształceniem zasadniczym zawodowym oraz gimnazjalnym i niższym stanowili 58% ogółu bezrobotnych.



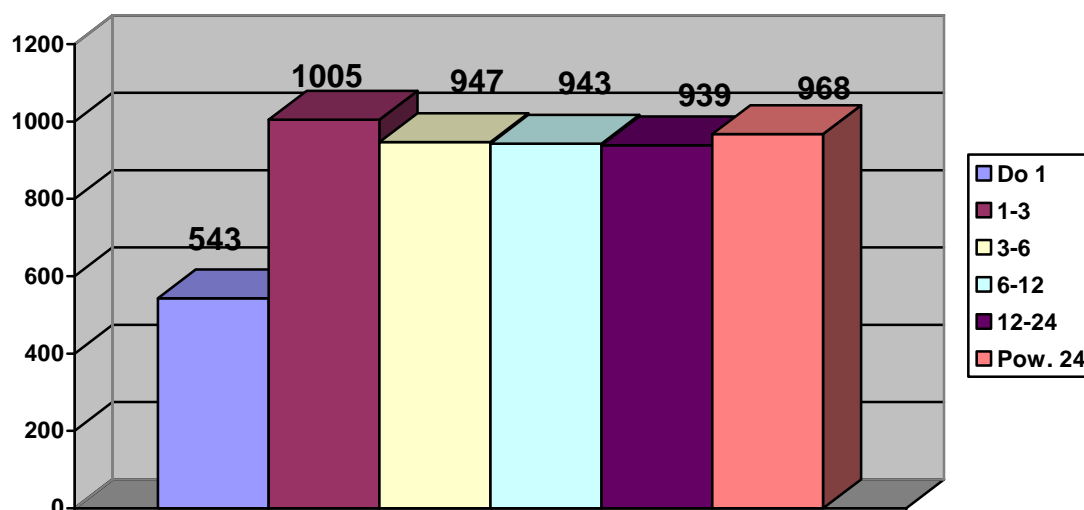
### Bezrobotni według stażu pracy

Na koniec omawianego okresu w ewidencji powiatowego urzędu pracy najwięcej było bezrobotnych bez stażu pracy (1 189 osób) oraz legitymujących się stażem pracy do 5 lat (1 499 osób). Grupy te stanowiły 50,2 % ogółu bezrobotnych.

### Bezrobotni według czasu oczekiwania na pracę w miesiącach oraz długotrwale bezrobotni

Wśród bezrobotnych najwięcej jest osób zarejestrowanych w urzędach pracy od 6-12 miesięcy oraz 12-24 miesiące. Na koniec czerwca 2012 r. grupy te dominowały wśród ogółu zarejestrowanych bezrobotnych. W sumie było to 2 069 osób, tj. 41,8 % ogółu bezrobotnych powiatu kolskiego.

### Bezrobotni według czasu pozostawania bez pracy



**Bezrobocie w powiecie kolskim według gmin:**

	<b>Ilość bezrobotnych/Ilość bezrobotnych kobiet</b>	<b>Ilość długotrwale bezrobotnych</b>	<b>Ilość bezrobotnych z prawem do zasiłku</b>
<b><i>Powiat kolski</i></b>	<b>5345 / 2959</b>	<b>2755</b>	<b>620</b>
<u><i>G. miejska</i></u>			
Koło	<b>1395 / 771</b>	<b>722</b>	<b>179</b>
<u><i>G. miejsko-wiejskie</i></u>			
Dąbie	<b>449 / 219</b>	<b>240</b>	<b>41</b>
Kłodawa	<b>693 / 407</b>	<b>353</b>	<b>69</b>
Przedecz	<b>181 / 92</b>	<b>102</b>	<b>25</b>
<u><i>G. wiejskie</i></u>			
Babiak	<b>467 / 295</b>	<b>257</b>	<b>39</b>
Chodów	<b>201 / 112</b>	<b>125</b>	<b>22</b>
Grzegorzew	<b>279 / 161</b>	<b>155</b>	<b>22</b>
Koło	<b>365 / 219</b>	<b>177</b>	<b>61</b>
Kościelec	<b>358 / 204</b>	<b>153</b>	<b>64</b>
Olszówka	<b>242 / 120</b>	<b>125</b>	<b>20</b>
Osiek Mały	<b>362 / 215</b>	<b>179</b>	<b>46</b>

**1. Bezrobocie w powiecie kolskim według zawodów**

**Poniższa tabela przedstawia ilość bezrobotnych zarejestrowanych w PUP w Kole według zawodów:**

<b>Kod zawodu</b>	<b>Nazwa zawodu</b>	<b>Ilość bezrobotnych</b>
"522301"	Sprzedawca*	838
"931301"	Robotnik budowlany	161
"515303"	Robotnik gospodarczy	105
"331403"	Technik ekonomista*	96
"932101"	Pakowacz	96
"723103"	Mechanik pojazdów samochodowych*	85
"911207"	Sprzątaczką biurową	82
"711202"	Murarz*	79
"512001"	Kucharz*	75
"751204"	Piekarz*	72
"753303"	Szwaczka	71
"411004"	Technik prac biurowych*	67
"722204"	Ślusarz*	67
"411090"	Pozostali pracownicy obsługi biurowej	66
"432103"	Magazynier	54
"514101"	Fryzjer*	50
"322002"	Technik żywienia i gospodarstwa domowego*	48
"351203"	Technik informatyk*	47
"512002"	Kucharz małej gastronomii*	46
"833203"	Kierowca samochodu ciężarowego	45

"751104"	Rozbieracz - wykrawacz	39
----------	------------------------	----

Najliczniejszą grupę elementarną wśród zarejestrowanych bezrobotnych stanowią osoby posiadające umiejętności sklasyfikowane w grupie „Sprzedawca”. Na koniec grudnia 2012 roku w Powiatowym Urzędzie Pracy w Kole zarejestrowanych było 838 osób w tej grupie, co stanowi 15,6% ogółu zarejestrowanych bezrobotnych. Kolejnymi najczęściej reprezentowanymi przez bezrobotnych zawodami i specjalnościami są grupy: „Robotnik budowlany” – 161 (3%), „Robotnik gospodarczy” - 105 osób (1,96%), „Technik ekonomista” - 96 osób (1,79%). Bezrobotni z powyższymi kwalifikacjami od lat stanowią znaczące kategorie zawodowe.

## 2. Struktura napływu do bezrobocia

Na sytuację na lokalnym rynku pracy oddziałują również zmiany liczby bezrobotnych, którzy napływają rejestrując się w poszczególnych zawodach. W roku 2012 r. w zawodzie sprzedawca zarejestrowało się 1028 osób.

W pozostałych zawodach sytuacja ta przedstawia się następująco:

"522301"	Sprzedawca*	1028
"931301"	Robotnik budowlany	224
"932101"	Pakowacz	170
"723103"	Mechanik pojazdów samochodowych*	149
"711202"	Murarz*	128
"751204"	Piekarz*	124
"331403"	Technik ekonomista*	118
"411090"	Pozostali pracownicy obsługi biurowej	116
"911207"	Sprzątaczką biurowa	115
"515303"	Robotnik gospodarczy	106
"514101"	Fryzjer*	89
"722204"	Ślusarz*	87
"512001"	Kucharz*	82
"753303"	Szwaczka	72
"833203"	Kierowca samochodu ciężarowego	69
"751104"	Rozbieracz - wykrawacz	68
"411004"	Technik prac biurowych*	66
"432103"	Magazynier	65
"351203"	Technik informatyk*	58
"512002"	Kucharz małej gastronomii*	56
"751105"	Rzeźnik - wędliniarz*	54
"322002"	Technik żywienia i gospodarstwa domowego*	52
"723105"	Mechanik samochodów osobowych	50
"722314"	Tokarz w metalu	46
"941201"	Pomoc kuchenna	45
"234113"	Nauczyciel nauczania początkowego	42

"522305"	Technik handlowiec*	41
"513101"	Kelner*	40
"721102"	Formierz odlewnik	40
"832203"	Kierowca samochodu osobowego	40
"752205"	Stolarz*	37
"325511"	Technik ochrony środowiska*	36
"753402"	Tapicer*	36

### 3. Oferty pracy według zawodów w powiecie kolskim w drugim półroczu 2012 roku.

Najczęściej zgłaszane były oferty w następujących zawodach:

"522301"	Sprzedawca*	205
"515303"	Robotnik gospodarczy	140
"411090"	Pozostali pracownicy obsługi biurowej	117
"911207"	Sprzątaczką biurowa	60
"411004"	Technik prac biurowych*	56
"911290"	Pozostałe pomoce i sprzątaczkę biurowe, hotelowe i podobne	30
"931301"	Robotnik budowlany	27
"332101"	Agent ubezpieczeniowy	25
"524502"	Sprzedawca w stacji paliw	24
"833202"	Kierowca ciągnika siodłowego	24
"531202"	Asystent nauczyciela przedszkola	23
"241202"	Doradca finansowy	22
"432103"	Magazynier	22
"332203"	Przedstawiciel handlowy	21
"711202"	Murarz*	21
"941201"	Pomoc kuchenna	20
"513101"	Kelner*	19
"722204"	Ślusarz*	19
"512001"	Kucharz*	18
"514101"	Fryzjer*	17
"541390"	Pozostali pracownicy ochrony osób i mienia	16
"523002"	Kasjer handlowy	15
"751204"	Piekarz*	15
"723103"	Mechanik pojazdów samochodowych*	14
"441101"	Pomocnik biblioteczny	13
"412001"	Sekretarka	12
"751104"	Rozbieracz - wykrawacz	12
"832202"	Kierowca samochodu dostawczego	12

#### 4. Analiza zawodów nadwyżkowych i deficytowych.

**DEFICYTOWE (większa liczba ofert niż osób w danym zawodzie):**

Kod zawodu	Nazwa zawodu	Wskaźnik intensywności nadwyżki (deficytu) zawodów
"721290"	Pozostali spawacze i pokrewni	10
"441990"	Pozostali pracownicy obsługi biura gdzie indziej niesklasyfikowani	6
"531202"	Asystent nauczyciela przedszkola	5,75
"241202"	Doradca finansowy	5,5
"524902"	Doradca klienta	5
"722309"	Operator obrabiarek zespołowych	5
"332101"	Agent ubezpieczeniowy	4,1667
"122103"	Kierownik przedsiębiorstwa świadczącego usługi z zakresu marketingu i sprzedaży	4
"234190"	Pozostali nauczyciele szkół podstawowych	4
"932990"	Pozostali robotnicy przy pracach prostych w przemyśle	3,5
"333105"	Spedytor	3
"732108"	Operator DTP	3
"752305"	Pilarsz	3
"811106"	Operator ładowarki	3
"834401"	Kierowca operator wózków jezdniowych	2,6667
"441101"	Pomocnik biblioteczny	2,6
"122102"	Kierownik działu sprzedaży	2,5
"712202"	Glazurnik	2,5
"732201"	Drukarz*	2,5
"911290"	Pozostałe pomoce i sprzątaczkę biurowe, hotelowe i podobne	2,5
"422602"	Recepcjonista	2,3333
"213303"	Specjalista ochrony środowiska	2
"244190"	Pozostali specjaliści do spraw rynku nieruchomości	2
"332302"	Zaopatrzeniowiec	2
"341202"	Opiekun osoby starszej*	2
"412001"	Sekretarka	2
"522303"	Sprzedawca w branży przemysłowej	2
"711101"	Konserwator budynków	2
"723303"	Mechanik maszyn i urządzeń budowlanych i melioracyjnych	2
"741201"	Elektromechanik*	2
"911203"	Pokojowa	2



**NADWYŻKOWE (większa ilość osób w danym zawodzie niż liczba ofert pracy):**

<b>Kod zawodu</b>	<b>Nazwa zawodu</b>	<b>Wskaźnik intensywności nadwyżki (deficytu) zawodów</b>
"441203"	Listonosz	0,1667
"713201"	Lakiernik*	0,1667
"751105"	Rzeźnik - wędliniarz*	0,1667
"711202"	Murarz*	0,1641
"712303"	Tynkarz	0,1538
"241103"	Specjalista do spraw rachunkowości	0,125
"721102"	Formierz odlewnik	0,125
"751204"	Piekarz*	0,121
"931301"	Robotnik budowlany	0,1205
"343301"	Bibliotekarz*	0,1111
"811104"	Operator koparki	0,1
"933304"	Robotnik magazynowy	0,1
"941101"	Pracownik przygotowujący posiłki typu fast food	0,1
"753303"	Szwaczka	0,0972
"541307"	Pracownik ochrony fizycznej bez licencji	0,0952
"723103"	Mechanik pojazdów samochodowych*	0,094
"834204"	Operator sprzętu ciężkiego	0,0909
"235107"	Pedagog	0,0882
"242217"	Specjalista administracji publicznej	0,0833
"341205"	Pracownik socjalny	0,0833
"711402"	Betoniarz - zbrojarz*	0,0833
"753402"	Tapicer*	0,0833
"263102"	Ekonomista	0,0769
"722314"	Tokarz w metalu	0,0652
"712601"	Hydraulik	0,05
"741207"	Elektromonter (elektryk) zakładowy	0,04
"713102"	Malarz budowlany	0,037
"932101"	Pakowacz	0,0353
"351203"	Technik informatyk*	0,0345
"325511"	Technik ochrony środowiska*	0,0278
"512002"	Kucharz małej gastronomii*	0,0179

Niewielką grupę tworzą również zawody zrównoważone, tj. takie, na które zapotrzebowanie na rynku pracy odpowiada liczbie osób poszukujących pracy w danym zawodzie (wskaźnik intensywności nadwyżki / deficytu większy od 0,9 a mniejszy od 1,1).

### Zawody zrównoważone w powiecie kolskim w 2012 roku.

Kod zawodu	Nazwa zawodu	Wskaźnik intensywności nadwyżki (deficytu) zawodów
"332203"	Przedstawiciel handlowy	1,05
"411090"	Pozostali pracownicy obsługi biurowej	1,0086
"112017"	Prezes	1
"216602"	Grafik komputerowy multimediiów	1
"225101"	Lekarz weterynarii	1
"233007"	Nauczyciel informatyki / technologii informacyjnej	1
"242309"	Specjalista do spraw rekrutacji pracowników	1
"243302"	Opiekun klienta	1
"262101"	Archiwista	1
"322001"	Dietetyk*	1
"325301"	Optyk okularowy	1
"421103"	Kasjer bankowy	1
"431101"	Asystent do spraw księgowości	1
"514208"	Wizażystka / stylistka	1
"541306"	Portier	1
"712703"	Monter instalacji wentylacyjnych i klimatyzacyjnych	1
"753202"	Krojczy	1
"818112"	Operator urządzeń do obróbki płomieniowej szkła	1
"832201"	Kierowca mechanik	1
"834202"	Operator maszyn drogowych	1
"932906"	Pomocnik ciastkarza	1
"932912"	Robotnik przy myciu części i zespołów	1

### 5. Zawody generujące długotrwałe bezrobocie w powiecie kolskim w 2012 roku.

Opracowanie rankingu zawodów generujących długotrwałe bezrobocie zostało oparte na wskaźnikach, które są wynikiem obliczonym jako stosunek osób zarejestrowanych w danym zawodzie pozostających bez pracy powyżej 12 miesięcy do liczby zarejestrowanych bezrobotnych w danym zawodzie w końcu 2012 roku.

**Ranking grup zawodów generujących długotrwałe bezrobocie w powiecie kolskim:**

Kod grupy zawodów	Nazwa grupy zawodów	Wskaźnik długotrwałego bezrobocia
"03"	Żołnierze szeregowi	1
"13"	Kierownicy do spraw produkcji i usług	0,75
"62"	Leśnicy i rybacy	0,5714
"53"	Pracownicy opieki osobistej i pokrewni	0,5306
"25"	Specjaliści do spraw technologii informacyjno-komunikacyjnych	0,5
"63"	Rolnicy i rybacy pracujący na własne potrzeby	0,4615
"82"	Monterzy	0,4375
"14"	Kierownicy w branży hotelarskiej, handlu i innych branżach usługowych	0,4286
"54"	Pracownicy usług ochrony	0,4062
"43"	Pracownicy do spraw finansowo-statystycznych i ewidencji materiałowej	0,4048
"96"	Ładowacze nieczystości i inni pracownicy przy pracach prostych	0,3929
"73"	Rzemieślnicy i robotnicy poligraficzni	0,3768
"52"	Sprzedawcy i pokrewni	0,3541
"81"	Operatorzy maszyn i urządzeń wydobywczych i przetwórczych	0,3529
"75"	Robotnicy w przetwórstwie spożywczym, obróbce drewna, produkcji wyrobów tekstylnych i pokrewni	0,3482
"41"	Sekretarki, operatorzy urządzeń biurowych i pokrewni	0,3453
"51"	Pracownicy usług osobistych	0,3226
"83"	Kierowcy i operatorzy pojazdów	0,3033
"91"	Pomoce domowe i sprzątaczk	0,2991

**Struktura bezrobotnych według ostatniego miejsca pracy w powiecie kolskim w 2012 roku.**

Sekcja PKD	Bezrobotni zarejestrowani	Stan w końcu 2012 roku
Ogółem	5577	4156
Handel hurtowy i detaliczny; naprawa pojazdów samochodowych, włączając motocykle	1914	1196
Przetwórstwo przemysłowe	1583	1126
Administracja publiczna i obrona narodowa; obowiązkowe zabezpieczenia społeczne	741	544
Budownictwo	348	263
Działalność nie zidentyfikowana	205	332
Pozostała działalność usługowa	116	94
Edukacja	114	103
Opieka zdrowotna i pomoc społeczna	102	104
Działalność w zakresie usług administrowania i działalność wspierająca	96	61
Działalność związana z zakwaterowaniem i usługami gastronomicznymi	79	72
Rolnictwo, leśnictwo, łowiectwo i rybactwo	64	54
Działalność związana z obsługą rynku nieruchomości	36	32
Działalność profesjonalna, naukowa i techniczna	35	33
Działalność związana z kulturą, rozrywką i rekreacją	33	28

Dostawa wody; gospodarowanie ściekami i odpadami oraz działalność związana z rekultywacją	31	32
Transport i gospodarka magazynowa	26	29
Górnictwo i wydobywanie	21	20
Działalność finansowa i ubezpieczeniowa	12	15
Wytwarzanie i zaopatrywanie w energię elektryczną, gaz, parę wodną, gorącą wodę i powietrze do układów klimatyzacyjnych	11	8
Informacja i komunikacja	8	6
Gospodarstwa domowe zatrudniające pracowników; gospodarstwa domowe produkujące wyroby i świadczące usługi na własne potrzeby	2	4
Organizacje i zespoły eksterytorialne	0	0