



**RANKING ZAWODÓW  
DEFICYTOWYCH I NADWYŻKOWYCH  
DLA POWIATU KOLSKIEGO  
ZA 2010 ROK**

# 1. Ogólna charakterystyka rynku pracy

Sytuację bezrobocia w powiecie kolskim

obrazuje poniższe zestawienie:

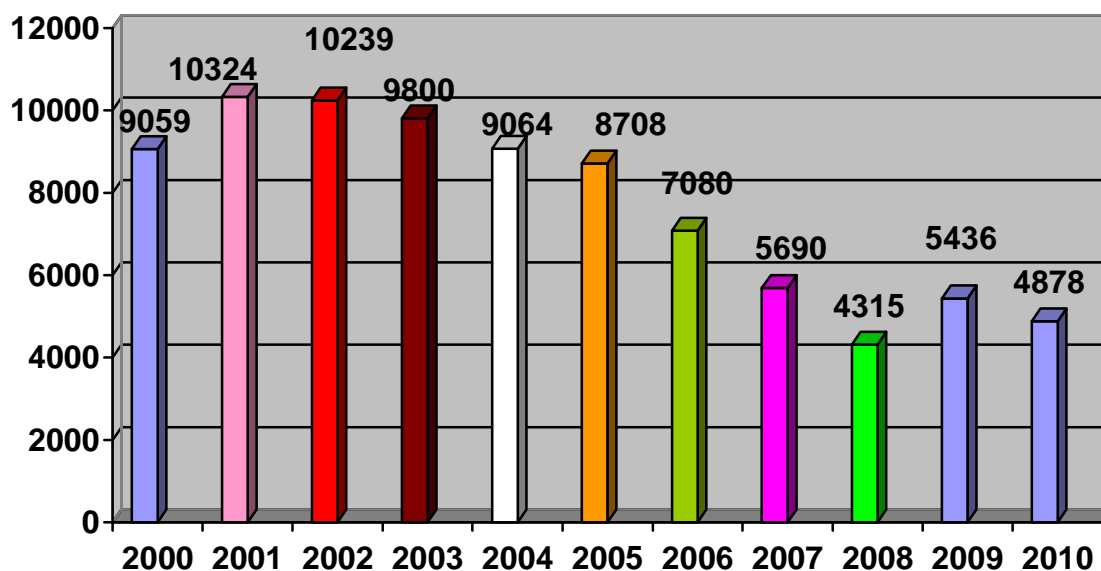
Bezrobotni	30.06.2010 r.		30.12.2010 r.	
	Ogółem	W tym kobiet	Ogółem	W tym kobiet
<b>ogółem</b>	4812	2692	4878	2806
<b>z prawem do zasiłku</b>	633	308	513	251
<b>Zamieszkali na wsi</b>	2738	1512	2870	1625
<b>Wiek</b>				
18-24	1205	676	1301	763
25-34	1532	929	1473	910
35-44	927	538	949	576
45-54	874	458	855	453
55-59	218	91	250	104
60-64	56	x	50	x
<b>Wykształcenie</b>				
Wyższe	424	312	455	334
Policealne i średnie zawodowe	1095	706	1121	720
Średnie ogólnokształcące	478	332	446	322
Zasadnicze zawodowe	1474	726	1500	791
Gimnazjalne i poniżej	1341	616	1356	639
<b>Staż pracy</b>				
Do 1 roku	963	547	758	476
1-5	1190	680	1320	794
5-10	550	293	592	317
10-20	616	304	620	306
20-30	300	108	306	111
30 lat i więcej	47	12	60	23
bez stażu	1146	748	1222	779
<b>Czas pozostawania bez pracy w miesiącach</b>				
Do 1	473	218	592	240
1-3	618	329	1083	531
3-6	780	385	970	605
6-12	1165	576	720	439
12-24	895	487	772	454
Pow. 24	881	697	741	537

## Struktura bezrobocia

Na koniec grudnia 2010 r. w powiecie kolskim było zarejestrowanych 4 878 osób bezrobotnych i liczba ta była wyższa od stanu z końca czerwca 2010 roku o 66 osób.

Bezrobotni zarejestrowani w końcu grudnia 2010 r. w powiecie kolskim stanowili 14,0 % ludności aktywnej zawodowo, co oznacza spadek o 1,5 % w porównaniu z końcem 2009 roku.

### Liczba bezrobotnych powiatu kolskiego w poszczególnych latach



### Bezrobocie kobiet

W końcu grudnia 2010 r. wśród bezrobotnych było zarejestrowanych 2 806 kobiet, tj. 57,5 % ogółu bezrobotnych.

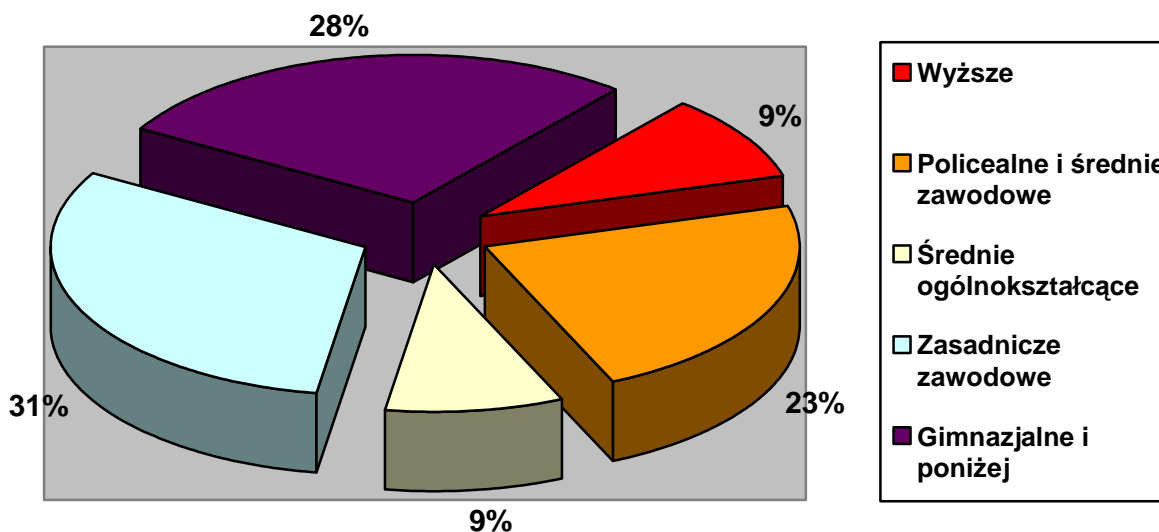
### Bezrobotni według wieku

Na koniec grudnia 2010 r. najliczniejszą grupę wśród zarejestrowanych bezrobotnych z powiatu kolskiego stanowili ludzie młodzi w wieku 25 - 34 lata (1473 osoby), następnie w wieku 18 - 24 lata (1301 osób). Wyżej wymienione grupy stanowiły 56,8 % ogółu wszystkich zarejestrowanych bezrobotnych.

### Bezrobotni według wykształcenia

Bezrobotni z wykształceniem zasadniczym zawodowym oraz gimnazjalnym i niższym mają największe trudności ze znalezieniem pracy na lokalnych rynkach pracy. W sumie bezrobotnych z niskimi kwalifikacjami na dzień 31 grudnia 2010 r. zarejestrowanych było 1 356 osób, co stanowiło 27,7 % ogółu zarejestrowanych.

Bezrobotni z powiatu kolskiego według wykształcenia



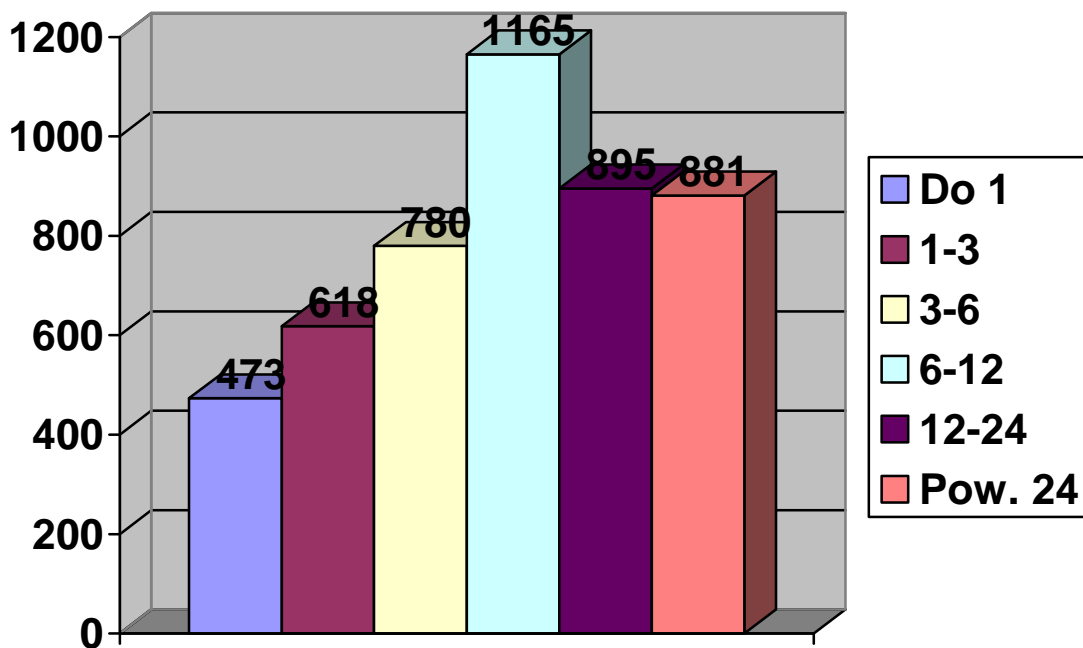
### Bezrobotni według stażu pracy

Na koniec omawianego okresu w ewidencji powiatowego urzędu pracy najwięcej było bezrobotnych bez stażu pracy (1 222 osób) oraz legitymujących się stażem pracy do 5 lat (1 320 osób). Grupy te stanowiły 52,1 % ogółu bezrobotnych.

### **Bezrobotni według czasu oczekiwania na pracę w miesiącach oraz długotrwale bezrobotni**

W trudnej sytuacji znajdują się osoby, które są zarejestrowane w urzędach pracy od 1-3 miesięcy. Na koniec grudnia 2010 r. grupa ta dominowała wśród ogółu zarejestrowanych bezrobotnych. Liczba ich wyniosła 1 083 osoby, tj. 22,2 % ogółu bezrobotnych powiatu kolskiego.

**Bezrobotni według czasu pozostawania bez pracy**



## 2. Bezrobocie w powiecie kolskim według zawodów

Poniższa tabela przedstawia ilość bezrobotnych zarejestrowanych  
w PUP w Kole według zawodów:

Kod zawodu	Nazwa zawodu	Bezrobotni ogółem
"522301"	Sprzedawca*	725
"411004"	Technik prac biurowych*	131
"931301"	Robotnik budowlany	111
"515303"	Robotnik gospodarczy	104
"932101"	Pakowacz	96
"911207"	Sprzątaczką biurowa	91
"331403"	Technik ekonomista*	80
"512001"	Kucharz*	74
"753303"	Szwaczka	74
"711202"	Murarz*	65
"722204"	Ślusarz*	59
"833203"	Kierowca samochodu ciężarowego	56
"751204"	Piekarz*	52
"351203"	Technik informatyk*	51
"723103"	Mechanik pojazdów samochodowych*	49
"311504"	Technik mechanik*	46
"522305"	Technik handlowiec*	45
"432103"	Magazynier	43
"314207"	Technik rolnik*	40
"631001"	Rolnik produkcji roślinnej pracujący na własne potrzeby	40
"322002"	Technik żywienia i gospodarstwa domowego*	38
"325511"	Technik ochrony środowiska*	38
"512002"	Kucharz małej gastronomii*	38
"513101"	Kelner*	37
"514101"	Fryzjer*	36
"532201"	Opiekunka domowa	36

Najliczniejszą grupę elementarną wśród zarejestrowanych bezrobotnych stanowią osoby posiadające umiejętności sklasyfikowane w grupie „Sprzedawca”. Na koniec grudnia 2010 roku w Powiatowym Urzędzie Pracy w Kole zarejestrowanych było 725 osób w tej grupie, co stanowi 14,8% ogółu zarejestrowanych bezrobotnych. Kolejnymi najczęściej reprezentowanymi przez bezrobotnych zawodami i specjalnościami są grupy: „Technik prac biurowych” - 131 osób (2,6%), „Robotnik budowlany” - 111 (2,2%), „Robotnik gospodarczy” - 104 osoby (2,13%), „Pakowacz” - 96 osób (1,96%). Bezrobotni z powyższymi kwalifikacjami od lat stanowią znaczące kategorie zawodowe.

### 3. Struktura napływu do bezrobocia

Na sytuację na lokalnym rynku pracy oddziałują również zmiany liczby bezrobotnych, którzy napływają rejestrując się w poszczególnych zawodach. W II półroczu 2010 r. w zawodzie sprzedawca zarejestrowało się 559 osób.

W pozostałych zawodach sytuacja ta przedstawia się następująco:

"522301" Sprzedawca*	559
"931301" Robotnik budowlany	116
"411004" Technik prac biurowych*	102
"723103" Mechanik pojazdów samochodowych*	87
"932101" Pakowacz	85
"331403" Technik ekonomista*	83
"515303" Robotnik gospodarczy	74
"711202" Murarz*	68
"512001" Kucharz*	63
"911207" Sprzątaczką biurową	63
"751204" Piekarz*	61
"833203" Kierowca samochodu ciężarowego	59
"351203" Technik informatyk*	56
"514101" Fryzjer*	53
"753303" Szwaczka	53
"322002" Technik żywienia i gospodarstwa domowego*	48
"722204" Ślusarz*	44
"311504" Technik mechanik*	42
"432103" Magazynier	42
"522305" Technik handlowiec*	42
"751105" Rzeźnik - wędliniarz*	38
"314207" Technik rolnik*	36
"325511" Technik ochrony środowiska*	36
"832203" Kierowca samochodu osobowego	35
"512002" Kucharz małej gastronomii*	33
"513101" Kelner*	33
"723105" Mechanik samochodów osobowych	31
"751104" Rozbieracz - wykrawacz	31

### 4. Oferty pracy według zawodów w powiecie kolskim w II półroczu 2010 roku.

Najczęściej zgłaszane były oferty w następujących zawodach:

"522301" Sprzedawca*	89
"411004" Technik prac biurowych*	60
"833203" Kierowca samochodu ciężarowego	32
"332203" Przedstawiciel handlowy	31
"832203" Kierowca samochodu osobowego	31
"742202" Monter sieci i urządzeń telekomunikacyjnych*	30
"711202" Murarz*	26
"332101" Agent ubezpieczeniowy	24
"515303" Robotnik gospodarczy	22
"723103" Mechanik pojazdów samochodowych*	22

"524502"	Sprzedawca w stacji paliw	20
"722303"	Operator maszyn do obróbki skrawaniem	20
"833202"	Kierowca ciągnika siodłowego	20
"931301"	Robotnik budowlany	20
"325905"	Opiekunka dziecięca*	19
"711601"	Brukarz	15
"412001"	Sekretarka	14
"512001"	Kucharz*	14
"751105"	Rzeźnik - wędliniarz*	14
"522303"	Sprzedawca w branży przemysłowej	12
"722204"	Ślusarz*	12
"941201"	Pomoc kuchenna	12
"432103"	Magazynier	11
"513101"	Kelner*	11
"723105"	Mechanik samochodów osobowych	11
"351203"	Technik informatyk*	10
"513201"	Barista	10
"522305"	Technik handlowiec*	10
"911290"	Pozostałe pomoce i sprzętaczki biurowe, hotelowe i podobne	10

## 5. Analiza zawodów nadwyżkowych i deficytowych.

Analizując zawody nadwyżkowe i deficytowe w powiecie kolskim należy podkreślić, że na rynku pracy częściej występują zawody o charakterze nadwyżkowym. Powodem tego jest niska częstotliwość ofert pracy w poszczególnych kategoriach zawodowych.

Kod zawodu	Nazwa zawodu	Wskaźnik intensywności nadwyżki (deficytu) zawodów
"112007"	Dyrektor generalny	MAX
"122102"	Kierownik działu sprzedaży	MAX
"122301"	Kierownik do spraw rozwoju produktu	MAX
"143109"	Kierownik klubu fitness	MAX
"214302"	Inżynier inżynierii środowiska - gospodarka wodna i hydrologia	MAX
"214402"	Inżynier mechanik - maszyny i urządzenia do obróbki metali	MAX
"216502"	Inżynier geodeta - geodezja górnicza	MAX
"222208"	Pielęgniarka specjalista pielęgniarstwa nefrologicznego	MAX
"228202"	Promotor zdrowia	MAX
"232002"	Nauczyciel przedmiotów zawodowych artystycznych	MAX
"232005"	Nauczyciel przedmiotów zawodowych rolniczych i leśnych	MAX
"233011"	Nauczyciel języka niemieckiego	MAX
"233013"	Nauczyciel języka rosyjskiego	MAX
"233021"	Nauczyciel techniki	MAX
"235205"	Nauczyciel upośledzonych umysłowo (oligofrenopedagog)	MAX
"235301"	Lektor języka angielskiego	MAX
"235990"	Pozostali specjaliści nauczania i wychowania gdzie indziej niesklasyfikowani	MAX



"243302"	Opiekun klienta	MAX
"244101"	Pośrednik w obrocie nieruchomościami	MAX
"244103"	Zarządca nieruchomości	MAX
"261906"	Prawnik legislator	MAX
"262101"	Archiwista	MAX
"263203"	Kulturoznawca	MAX
"264104"	Redaktor wydawniczy	MAX
"311501"	Diagnosta uprawniony do wykonywania badań technicznych pojazdów	MAX
"312290"	Pozostali mistrzowie produkcji w przemyśle przetwórczym	MAX
"313290"	Pozostali operatorzy urządzeń do spalania odpadów, uzdatniania wody i pokrewni	MAX
"321402"	Technik dentystyczny*	MAX
"333104"	Pracownik działu logistyki	MAX
"334304"	Asystent zarządu	MAX
"341201"	Asystent osoby niepełnosprawnej*	MAX
"343901"	Animator kultury*	MAX
"351103"	Technik teleinformatyk*	MAX
"411003"	Pracownik kancelaryjny	MAX
"422603"	Rejestratorka medyczna	MAX
"432101"	Ekspedient wypożyczalni	MAX
"432190"	Pozostali magazynierzy i pokrewni	MAX
"513201"	Barista	MAX
"514102"	Fryzjer damski	MAX

Niewielką grupę tworzą również zawody zrównoważone, tj. takie, na które zapotrzebowanie na rynku pracy odpowiada liczbie osób poszukujących pracy w danym zawodzie (wskaźnik intensywności nadwyżki / deficytu mniejszy od 0,9 a większy od 1,1).

#### Zawody zrównoważone w powiecie kolskim w 2010 roku.

Nazwa zawodu	Wskaźnik intensywności nadwyżki (deficytu) zawodów
Pozostali kierownicy w instytucjach usług wyspecjalizowanych gdzie indziej niesklasyfikowani	1
Geolog	1
Inżynier geodeta - kataster i gospodarka nieruchomościami	1
Lekarz	1
Diagnosta laboratoryjny	1
Nauczyciel biologii	1
Nauczyciel fizyki i astronomii	1
Nauczyciel geografii	1
Nauczyciel języka angielskiego w szkole podstawowej	1
Specjalista do spraw sprzedaży	1
Psycholog	1
Psycholog kliniczny	1
Technik elektryk*	1
Technik mechanik maszyn i urządzeń	1
Operator sprzętu komputerowego	1

Recepcjonista	1
Pozostali kucharze	1
Telemarketer	1
Pomoc dentystyczna	1
Ogrodnik*	1
Glazurnik	1
Blacharz samochodowy*	1
Modelarz odlewnik gipsowych form roboczych	1
Monter sieci telekomunikacyjnych	1
Pozostali klasyfikatory żywności i pokrewni	1
Pozostali operatorzy maszyn do produkcji wyrobów spożywczych i pokrewni	1
Goniec	1

## 6. Zawody generujące długotrwałe bezrobocie w powiecie kolskim w II półroczu 2010 roku.

Opracowanie rankingu zawodów generujących długotrwałe bezrobocie zostało oparte na wskaźnikach, które są wynikiem obliczonym jako stosunek osób zarejestrowanych w danym zawodzie pozostających bez pracy powyżej 12 miesięcy do liczby zarejestrowanych bezrobotnych w danym zawodzie w końcu II półrocza 2010 roku.

### Ranking grup zawodów generujących długotrwałe bezrobocie w powiecie kolskim:

Kod grupy zawodów	Nazwa grupy zawodów	Wskaźnik długotrwałego bezrobocia
"42"	Pracownicy obsługi klienta	0,4615
"94"	Pracownicy pomocniczy przygotowujący posiłki	0,4231
"43"	Pracownicy do spraw finansowo-statystycznych i ewidencji materiałowej	0,4045
"96"	Ładowacze nieczystości i inni pracownicy przy pracach prostych	0,3929
"81"	Operatorzy maszyn i urządzeń wydobywczych i przetwórczych	0,3889
"53"	Pracownicy opieki osobistej i pokrewni	0,38
"54"	Pracownicy usług ochrony	0,3421
"62"	Leśnicy i rybacy	0,3333
"82"	Monterzy	0,3158
"91"	Pomoce domowe i sprzątaczk	0,3043
"52"	Sprzedawcy i pokrewni	0,3036
"41"	Sekretarki, operatorzy urządzeń biurowych i pokrewni	0,2987
"93"	Robotnicy pomocniczy w górnictwie, przemyśle, budownictwie i transporcie	0,2941
"72"	Robotnicy obróbki metali, mechanicy maszyn i urządzeń i pokrewni	0,2836
"63"	Rolnicy i rybacy pracujący na własne potrzeby	0,275
"75"	Robotnicy w przetwórstwie spożywczym, obróbce drewna, produkcji wyrobów tekstylnych i pokrewni	0,275
"74"	Elektrycy i elektronicy	0,2727
"71"	Robotnicy budowlani i pokrewni (z wyłączeniem elektryków)	0,249

**Struktura bezrobotnych według ostatniego miejsca pracy  
w powiecie kolskim w II półroczu 2010 roku.**

Sekcja PKD	Bezrobotni zarejestrowani
Przetwórstwo przemysłowe	869
Handel hurtowy i detaliczny; naprawa pojazdów samochodowych, włączając motocykle	843
Budownictwo	394
Administracja publiczna i obrona narodowa; obowiązkowe zabezpieczenia społeczne	295
Działalność nie zidentyfikowana	259
Pozostała działalność usługowa	79
Edukacja	67
Opieka zdrowotna i pomoc społeczna	57
Rolnictwo, leśnictwo, łowiectwo i rybactwo	48
Działalność związana z zakwaterowaniem i usługami gastronomicznymi	47
Transport i gospodarka magazynowa	37
Działalność profesjonalna, naukowa i techniczna	29
Działalność związana z obsługą rynku nieruchomości	24
Działalność związana z kulturą, rozrywką i rekreacją	21
Działalność finansowa i ubezpieczeniowa	19
Działalność w zakresie usług administrowania i działalność wspierająca	16